

Op card 10

0 1 2 3 4 5 6 7 8 9 10 11 12 13 14 15 16 17 18 19 20 21 22 23 24

Note Book

防護團ノ一ト



團藤重光

東京帝國大學法學部研究室内

法律

直

會

定

0 1 2 3 4 5 6 7 8 9 10 11 12 13 14 15 16 17 18 19 20 21 22 23 24 25 26 27 28 29 30 31 32

6.18 附. 指令

- 1957年5月21日 批转各厅局及信局 1. 批转各厅局及信局 2. 批转各厅局及信局
- 以 17.5.21 批转各厅局及信局 批转各厅局及信局

I. 经费 3500元 ① 批转各厅局 100元
 ② 批转各厅局 200元
 ③ 研究各厅局 50元
 (批转各厅局及信局)

II. 批转各厅局 批转各厅局 批转各厅局
 批转各厅局 批转各厅局 批转各厅局

(批转各厅局以下. 批转各厅局)

批转各厅局 批转各厅局
 批转各厅局 批转各厅局
 批转各厅局 批转各厅局
 批转各厅局 批转各厅局

III. 批转各厅局

批转各厅局
 批转各厅局
 批转各厅局
 批转各厅局

Op card no

0 1 2 3 4 5 6 7 8 9 10 11 12 13 14 15 16 17 18 19 20 21 22 23 24

全
部
記
録

1. ... (faint handwritten text)
 2. ... (faint handwritten text)
 3. ... (faint handwritten text)
 4. ... (faint handwritten text)
 5. ... (faint handwritten text)
 6. ... (faint handwritten text)
 7. ... (faint handwritten text)
 8. ... (faint handwritten text)
 9. ... (faint handwritten text)
 10. ... (faint handwritten text)
 11. ... (faint handwritten text)
 12. ... (faint handwritten text)
 13. ... (faint handwritten text)
 14. ... (faint handwritten text)
 15. ... (faint handwritten text)
 16. ... (faint handwritten text)
 17. ... (faint handwritten text)
 18. ... (faint handwritten text)
 19. ... (faint handwritten text)
 20. ... (faint handwritten text)

当番

命直

命直

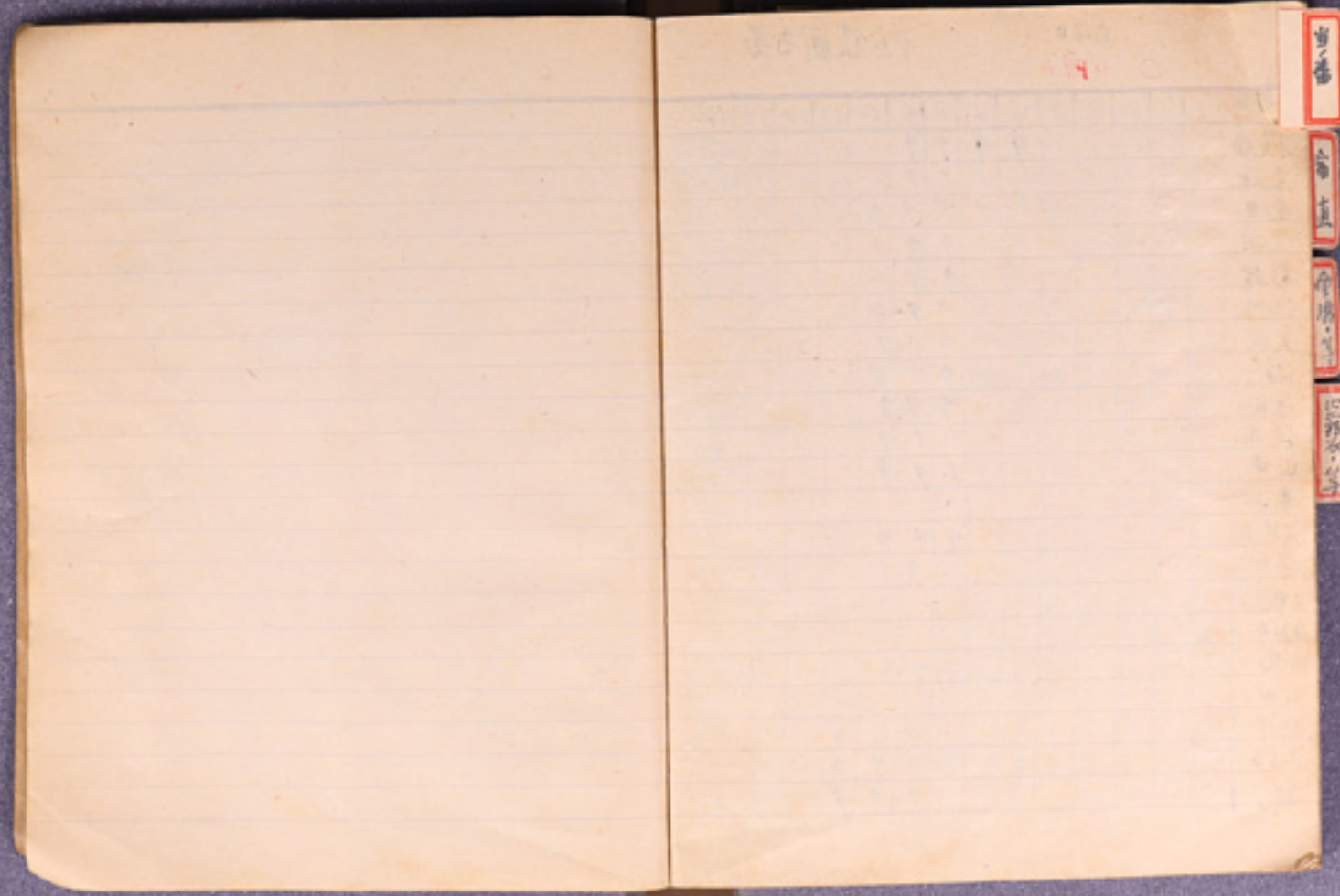
命直

命直

0 1 2 3 4 5 6 7 8 9 10 11 12 13 14 15 16 17 18 19 20 21 22 23 24

Op card no

0 1 2 3 4 5 6 7 8 9 10 11 12 13 14 15 16 17 18 19 20 21 22 23 24



当番

命直

命直

命直

0 1 2 3 4 5 6 7 8 9 10 11 12 13 14 15 16 17 18 19 20 21 22 23 24

○ 日期

防後園名簿

園名	1	2	3	4	5	6	7	8	9	10	11	12	13	14
横田	9	9	9	9	9	9	9	9	9	9	9	9	9	9
末延	9	9	9	9	9	9	9	9	9	9	9	9	9	9
希井	9	9	9	9	9	9	9	9	9	9	9	9	9	9
宮沢	9	9	9	9	9	9	9	9	9	9	9	9	9	9
杉村	9	9	9	9	9	9	9	9	9	9	9	9	9	9
江川	9	9	9	9	9	9	9	9	9	9	9	9	9	9
久印	9	9	9	9	9	9	9	9	9	9	9	9	9	9
園	9	9	9	9	9	9	9	9	9	9	9	9	9	9
原田	9	9	9	9	9	9	9	9	9	9	9	9	9	9
鈴木	9	9	9	9	9	9	9	9	9	9	9	9	9	9
田中	9	9	9	9	9	9	9	9	9	9	9	9	9	9
藤子	9	9	9	9	9	9	9	9	9	9	9	9	9	9
石川(左)	9	9	9	9	9	9	9	9	9	9	9	9	9	9
守井	9	9	9	9	9	9	9	9	9	9	9	9	9	9
石川(右)	9	9	9	9	9	9	9	9	9	9	9	9	9	9
福井	9	9	9	9	9	9	9	9	9	9	9	9	9	9
川島	9	9	9	9	9	9	9	9	9	9	9	9	9	9
山田	9	9	9	9	9	9	9	9	9	9	9	9	9	9
川野	9	9	9	9	9	9	9	9	9	9	9	9	9	9
久保	9	9	9	9	9	9	9	9	9	9	9	9	9	9
園	9	9	9	9	9	9	9	9	9	9	9	9	9	9

園名	1	2	3	4	5	6	7	8	9	10	11	12	13	14
横田	9	9	9	9	9	9	9	9	9	9	9	9	9	9
末延	9	9	9	9	9	9	9	9	9	9	9	9	9	9
希井	9	9	9	9	9	9	9	9	9	9	9	9	9	9
宮沢	9	9	9	9	9	9	9	9	9	9	9	9	9	9
杉村	9	9	9	9	9	9	9	9	9	9	9	9	9	9
江川	9	9	9	9	9	9	9	9	9	9	9	9	9	9
久印	9	9	9	9	9	9	9	9	9	9	9	9	9	9
園	9	9	9	9	9	9	9	9	9	9	9	9	9	9
原田	9	9	9	9	9	9	9	9	9	9	9	9	9	9
鈴木	9	9	9	9	9	9	9	9	9	9	9	9	9	9
田中	9	9	9	9	9	9	9	9	9	9	9	9	9	9
藤子	9	9	9	9	9	9	9	9	9	9	9	9	9	9
石川(左)	9	9	9	9	9	9	9	9	9	9	9	9	9	9
守井	9	9	9	9	9	9	9	9	9	9	9	9	9	9
石川(右)	9	9	9	9	9	9	9	9	9	9	9	9	9	9
福井	9	9	9	9	9	9	9	9	9	9	9	9	9	9
川島	9	9	9	9	9	9	9	9	9	9	9	9	9	9
山田	9	9	9	9	9	9	9	9	9	9	9	9	9	9
川野	9	9	9	9	9	9	9	9	9	9	9	9	9	9
久保	9	9	9	9	9	9	9	9	9	9	9	9	9	9
園	9	9	9	9	9	9	9	9	9	9	9	9	9	9

直
藤
山

Op card no

0 1 2 3 4 5 6 7 8 9 10 11 12 13 14 15 16 17 18 19 20 21 22 23 24

Blank page with a faint blue 'x' mark near the center.

Handwritten notes in Chinese characters on a lined page. The text is arranged in several lines, with some characters appearing to be organized in a grid or table format. A prominent blue 'x' mark is visible in the middle of the page.

Vertical labels on the right edge of the page, possibly indicating page numbers or sections: 10, 11, 12.

0 1 2 3 4 5 6 7 8 9 10 11 12 13 14 15 16 17 18 19 20 21 22 23 24

Op card no

0 1 2 3 4 5 6 7 8 9 10 11 12 13 14 15 16 17 18 19 20 21 22 23 24

○ 即日 7月5日迄 (6.5.26.27)

○ 即日 7月5日迄
X 即日 7月5日迄

	月	火	水	木	金	土		月	火	水	木	金	土
横田	○	○	X		X	X	川島		X		○	○	X
末近	○	X	○	○		X	山田						
萱井	X				○	X	河野			○	○	○	
宮沢	○	X			○	○	久保			X		○	X
杉村				○		○	岡谷						
江川	○	○		X	X	X	栗栖	X	X	○	○	○	○
夫沢			○	X		X	野田	X	○				
岡田	X		○	○		X	山崎				○	○	X
原田							山崎					○	○
鈴木					X		山崎						X
田中	○	X	X	○	○		山崎						X
金子	○	X	X	○	○		山崎				X		
石川	○		○			○	山崎	X	X	○			
伊井	X	X	○	○		○	山崎						
石川	○	X	X	○	○	X	山崎	X	X	X			
杉井	X	○	○	○	○	X							

7.6.5-6.30

直
命
命

19

0 1 2 3 4 5 6 7 8 9 10 11 12 13 14 15 16 17 18 19 20 21 22 23 24 25 26 27 28 29 30 31

防護圖書室日輪 (昭和十七年六月)

日次	曜	日間 (午前六時—午後六時)	夜間 (午後六時—翌日午前六時) 宿直
一六日	火	原田教授 關藤助教授 辻 助手	來栖助教授 吉田助手
一七日	水	矢部教授 野田助教授 吉田助手	藤田助手 佐藤助手 松岡助手
一八日	木	岡 教授 安井助教授 磯田助手	刑部助教授 高野助手
一九日	金	田中(二)教授 川島助教授 來栖助教授	久保助教授 四宮助教授
二〇日	土	宮澤教授 石其良教授 山本助手	野田助教授 丸山助教授
二一日	日	菊井教授 安井助教授 磯田助手	久保助教授 佐藤助手
二二日	月	江川教授 鈴木教授 松岡助手	辻 助手 山本助手
二三日	火	橫田教授 藤井助教授 關藤助教授	來栖助教授 吉田助手
二四日	水	末延教授 矢部教授 野田助教授	磯田助手 佐藤助手 松岡助手
二五日	木	菊井教授 岡 教授 刑部助教授	刑部助教授 高野助手
二六日	金	兼子教授 久保助教授 四宮助教授	久保助教授 四宮助教授
二七日	土	杉村教授 安井助教授 高野助手	野田助教授 丸山助教授
二八日	日	宮澤教授 石井照助教授 佐藤助手	來栖助教授 辻 助手
二九日	月	末延教授 田中(一)教授 磯田助手	辻 助手 山本助手
三〇日	火	橫田教授 丸山助教授 松岡助手	來栖助教授 吉田助手

— 7月5日迄 (6.5.21) —

曜日
日曜日

土	金	木	水	火	月	土
X			X			X
X						X
X						X
O						O
O						O
X						X
X						X
X						X
O						O
O						O
X						X
X						X

0 1 2 3 4 5 6 7 8 9 10 11 12 13 14 15 16 17 18 19 20 21 22 23 24 25 26 27 28 29 30 31

防衛講習會日録 (昭和十七年六月) 法學部

日次	日	月	火	水	木	金	土	日	月	火	水	木	金	土	日
一	日	火	水	木	金	土	日	二	日	火	水	木	金	土	日
二	日	火	水	木	金	土	日	三	日	火	水	木	金	土	日
三	日	火	水	木	金	土	日	四	日	火	水	木	金	土	日
四	日	火	水	木	金	土	日	五	日	火	水	木	金	土	日
五	日	火	水	木	金	土	日	六	日	火	水	木	金	土	日
六	日	火	水	木	金	土	日	七	日	火	水	木	金	土	日
七	日	火	水	木	金	土	日	八	日	火	水	木	金	土	日
八	日	火	水	木	金	土	日	九	日	火	水	木	金	土	日
九	日	火	水	木	金	土	日	一〇	日	火	水	木	金	土	日
一〇	日	火	水	木	金	土	日	一一	日	火	水	木	金	土	日
一一	日	火	水	木	金	土	日	一二	日	火	水	木	金	土	日
一二	日	火	水	木	金	土	日	一三	日	火	水	木	金	土	日
一三	日	火	水	木	金	土	日	一四	日	火	水	木	金	土	日
一四	日	火	水	木	金	土	日	一五	日	火	水	木	金	土	日
一五	日	火	水	木	金	土	日	一六	日	火	水	木	金	土	日
一六	日	火	水	木	金	土	日	一七	日	火	水	木	金	土	日
一七	日	火	水	木	金	土	日	一八	日	火	水	木	金	土	日
一八	日	火	水	木	金	土	日	一九	日	火	水	木	金	土	日
一九	日	火	水	木	金	土	日	二〇	日	火	水	木	金	土	日
二〇	日	火	水	木	金	土	日	二一	日	火	水	木	金	土	日
二一	日	火	水	木	金	土	日	二二	日	火	水	木	金	土	日
二二	日	火	水	木	金	土	日	二三	日	火	水	木	金	土	日
二三	日	火	水	木	金	土	日	二四	日	火	水	木	金	土	日
二四	日	火	水	木	金	土	日	二五	日	火	水	木	金	土	日
二五	日	火	水	木	金	土	日	二六	日	火	水	木	金	土	日
二六	日	火	水	木	金	土	日	二七	日	火	水	木	金	土	日
二七	日	火	水	木	金	土	日	二八	日	火	水	木	金	土	日
二八	日	火	水	木	金	土	日	二九	日	火	水	木	金	土	日
二九	日	火	水	木	金	土	日	三〇	日	火	水	木	金	土	日
三〇	日	火	水	木	金	土	日								

(記)七六・四(新法分)

横田 教授	末延 教授	宮澤 教授	杉村 教授	金子 教授	菊井 教授	末延 教授	横田 教授	江川 教授	菊井 教授	宮澤 教授	田中(二) 教授	岡部 教授	矢部 教授	原田 教授	江川 教授	末延 教授	鈴木 教授	田中(二) 教授	菊井 教授	杉村 教授	横田 教授	末延 教授	横田 教授	原田 教授	宮澤 教授
田中(二) 助教授	丸山 助教授	石井(照) 助教授	安井 助教授	久保 助教授	岡部 助教授	矢部 助教授	菊井 助教授	鈴木 助教授	安井 助教授	石井(照) 助教授	川島 助教授	安井 助教授	野田 助教授	岡部 助教授	石井(照) 助教授	石井(照) 助教授	久保 助教授	川島 助教授	刑部 助教授	編井 助教授	石井(照) 助教授	金子 助教授	深田 助教授	金子 助教授	宮澤 助教授
松岡 助手	磯田 助手	佐藤 助手	高野 助手	四宮 助手	刑部 助手	野田 助手	岡部 助手	鈴木 助手	磯田 助手	山本 助手	家柄 助手	磯田 助手	吉田 助手	辻 助手	佐藤 助手	佐藤 助手	高野 助手	山本 助手	佐藤 助手	佐藤 助手	山本 助手	丸山 助手	丸山 助手	四宮 助手	宮澤 助手

Op CARD 10

0 1 2 3 4 5 6 7 8 9 10 1 2 3 4 5 6 7 8 9 10 1 2 3 4

防護園吉参日割 (1917-6.5-6.30)

倉土
五日 月大木
全土
月大木
全土
日 月大木
全

空田	栗	田
原田	栗	山
(堤田)	(栗)	付山
米田	不(栗)	山
換田	給	山
杉林	山	山
空田	山	山
田中	山	山
給木	山	山
(水田)	山	山
山	山	山
山	山	山
山	山	山
山	山	山
山	山	山
山	山	山
山	山	山
山	山	山
山	山	山
山	山	山
山	山	山
山	山	山
山	山	山

山直
山直
山直

Op card no

0 1 2 3 4 5 6 7 8 9 10 1 2 3 4 5 6 7 8 9 10 1 2 3 4

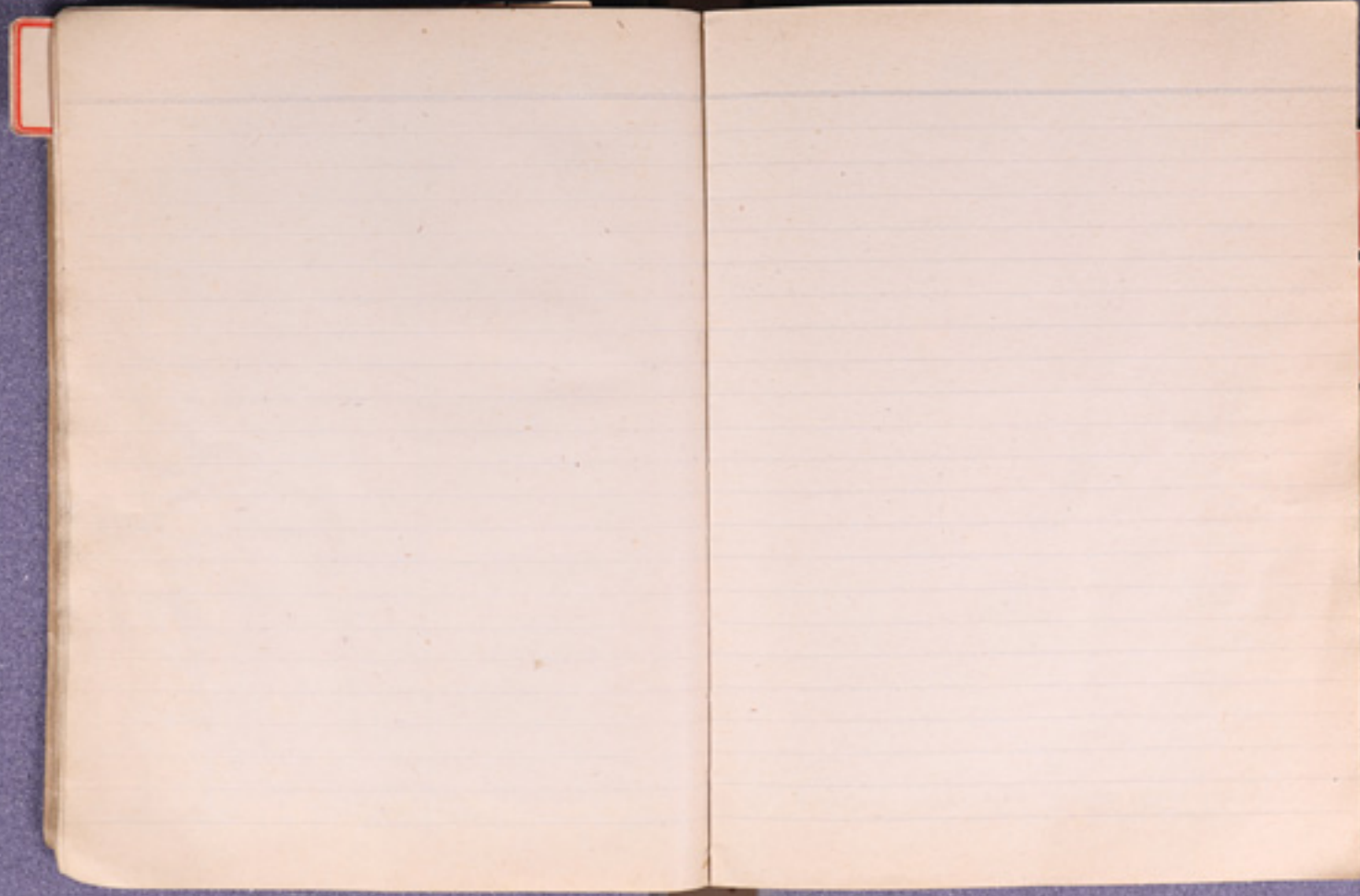
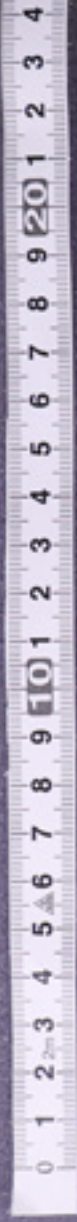
6.27	土	杉林	寄井	宮野
28	日	宮野	(20日)	(20日)
29	月	木造	丸山	松田
30	大	換田	田中	松岡

土

日

月

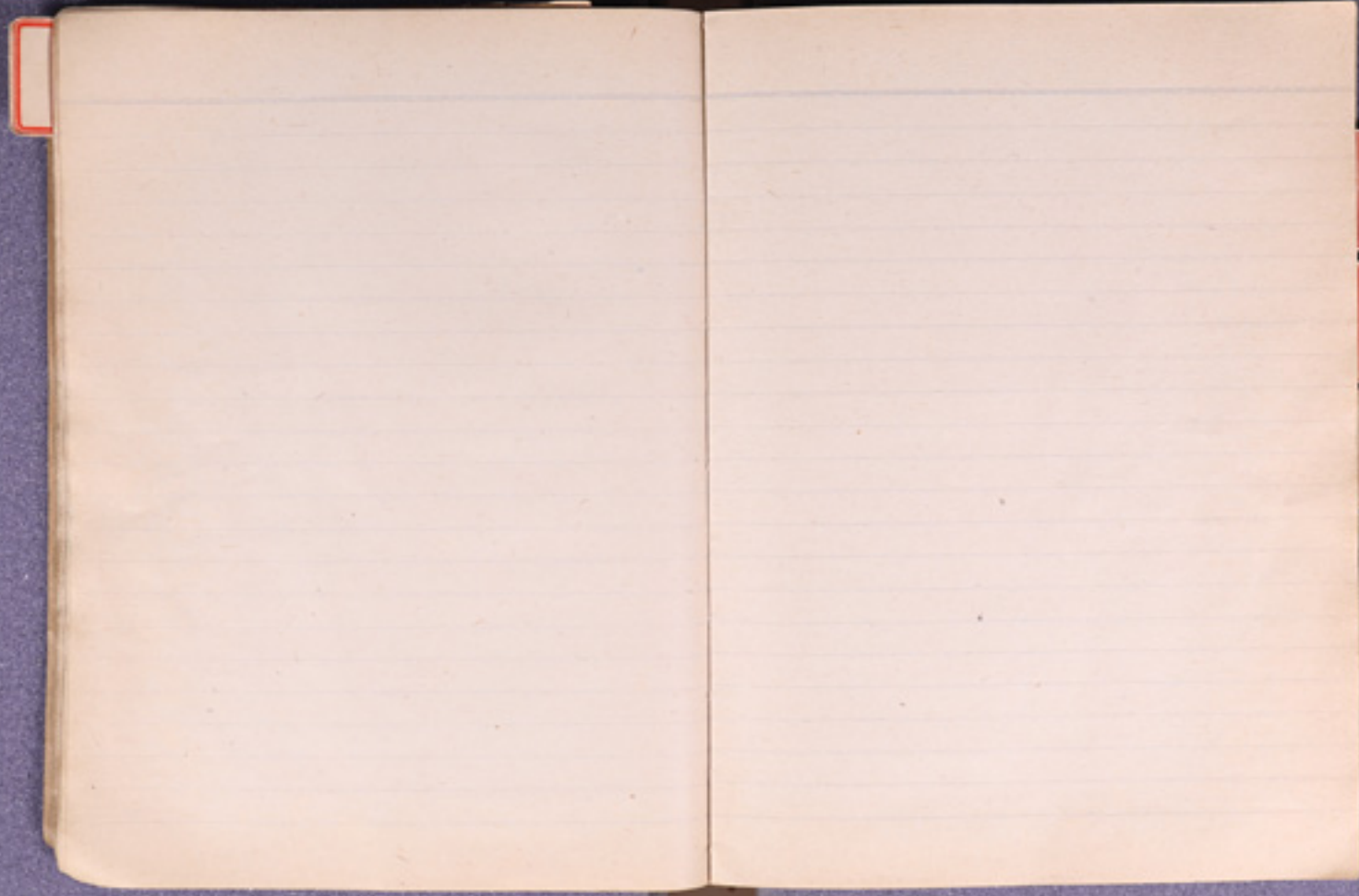
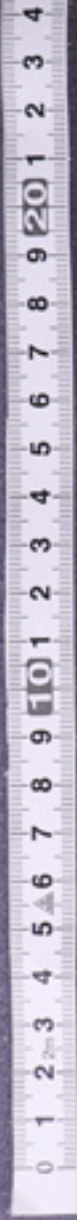
大



六
書
直

骨
用
之
書

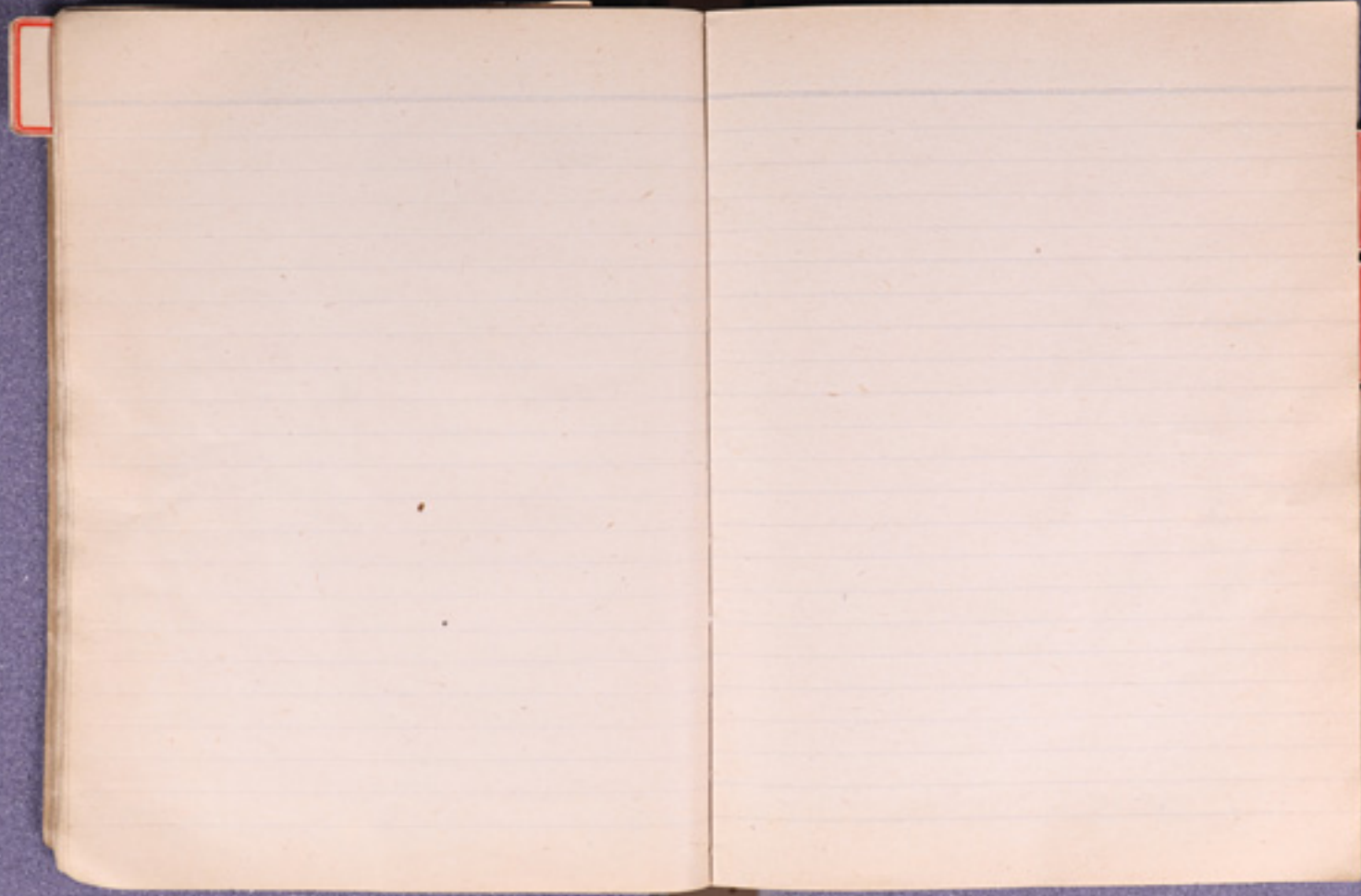
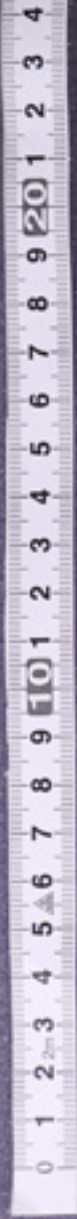
心
務
本
書



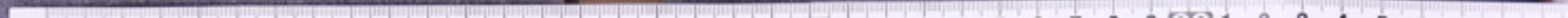
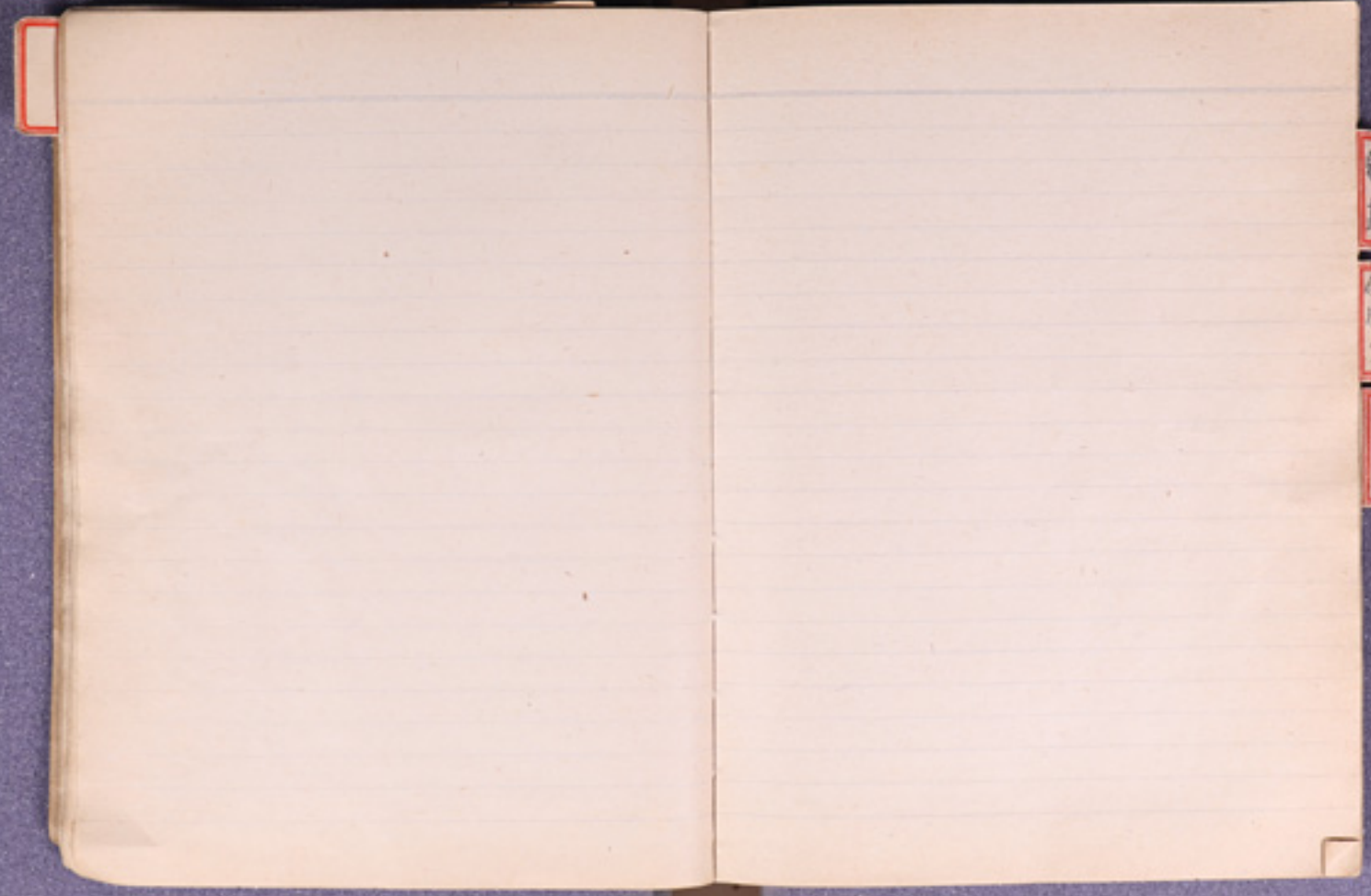
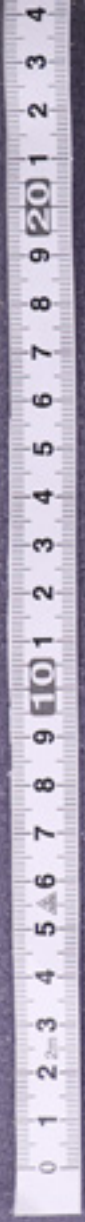
山崎直

管州

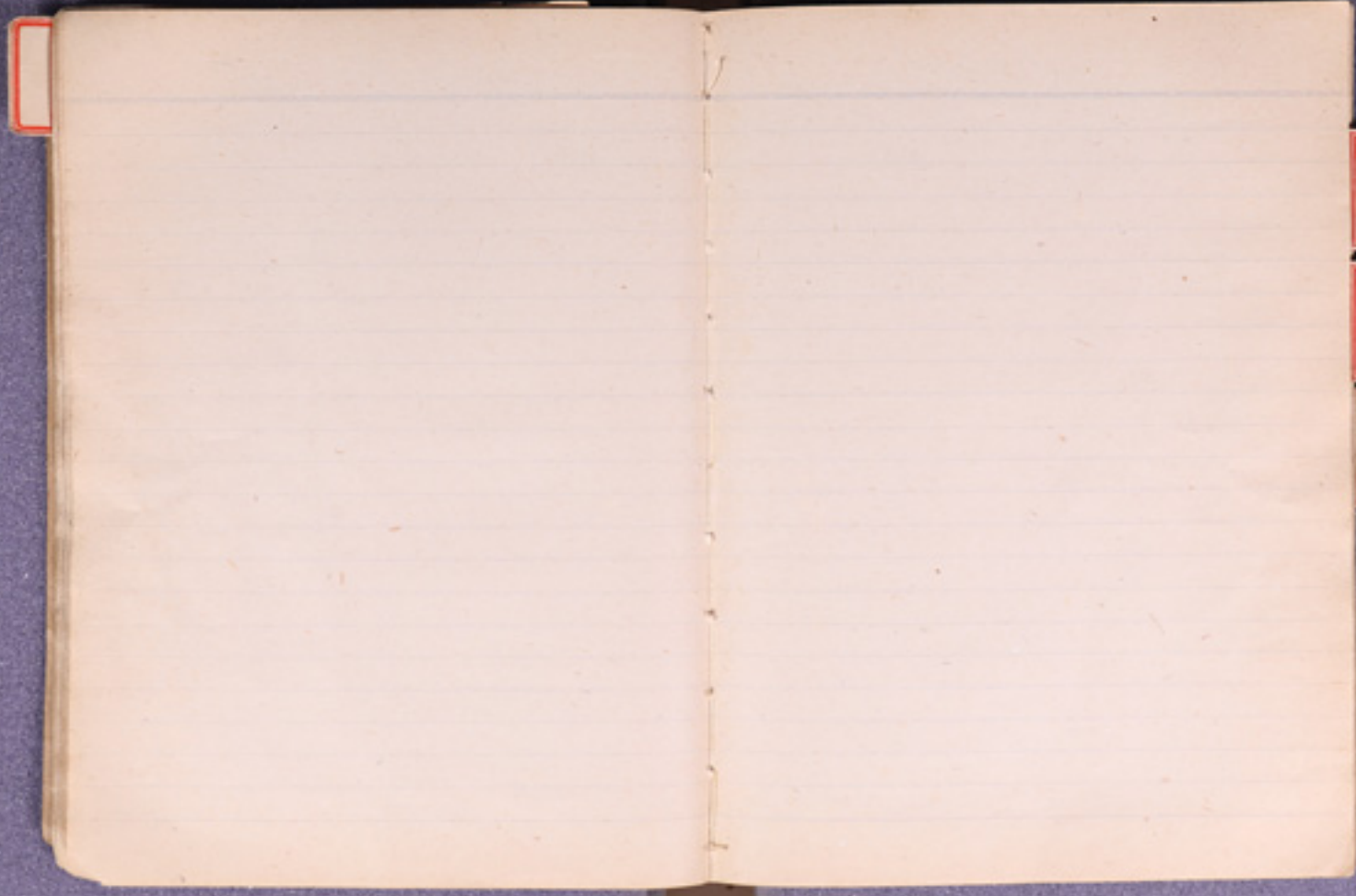
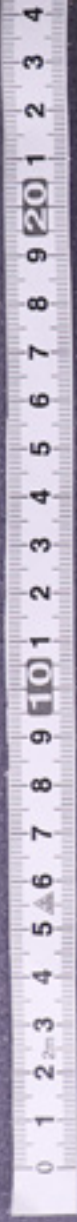
監査



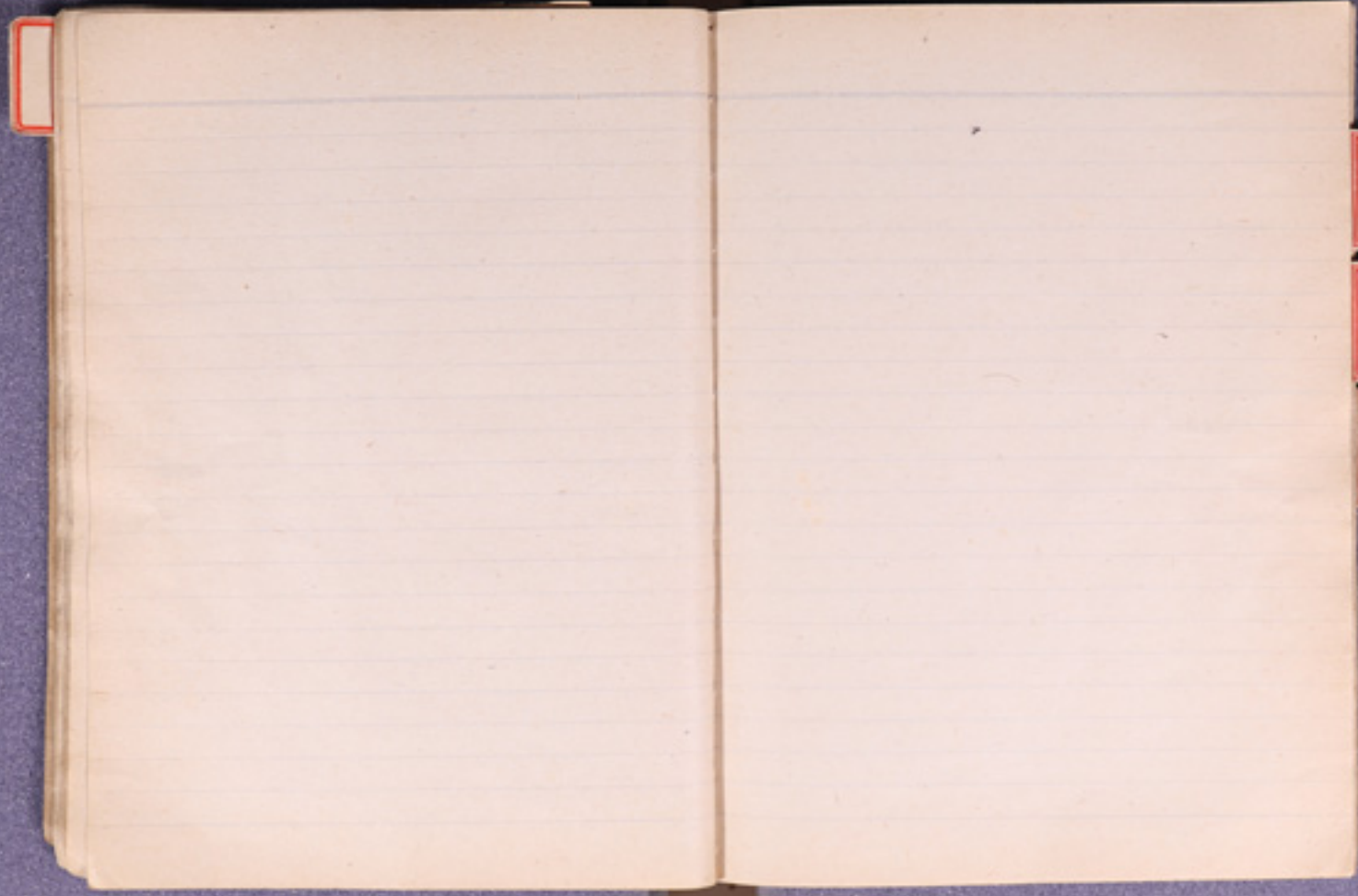
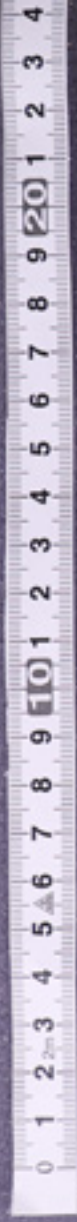
三
冊
直
三
冊
直
三
冊
直



心算
算帳
直



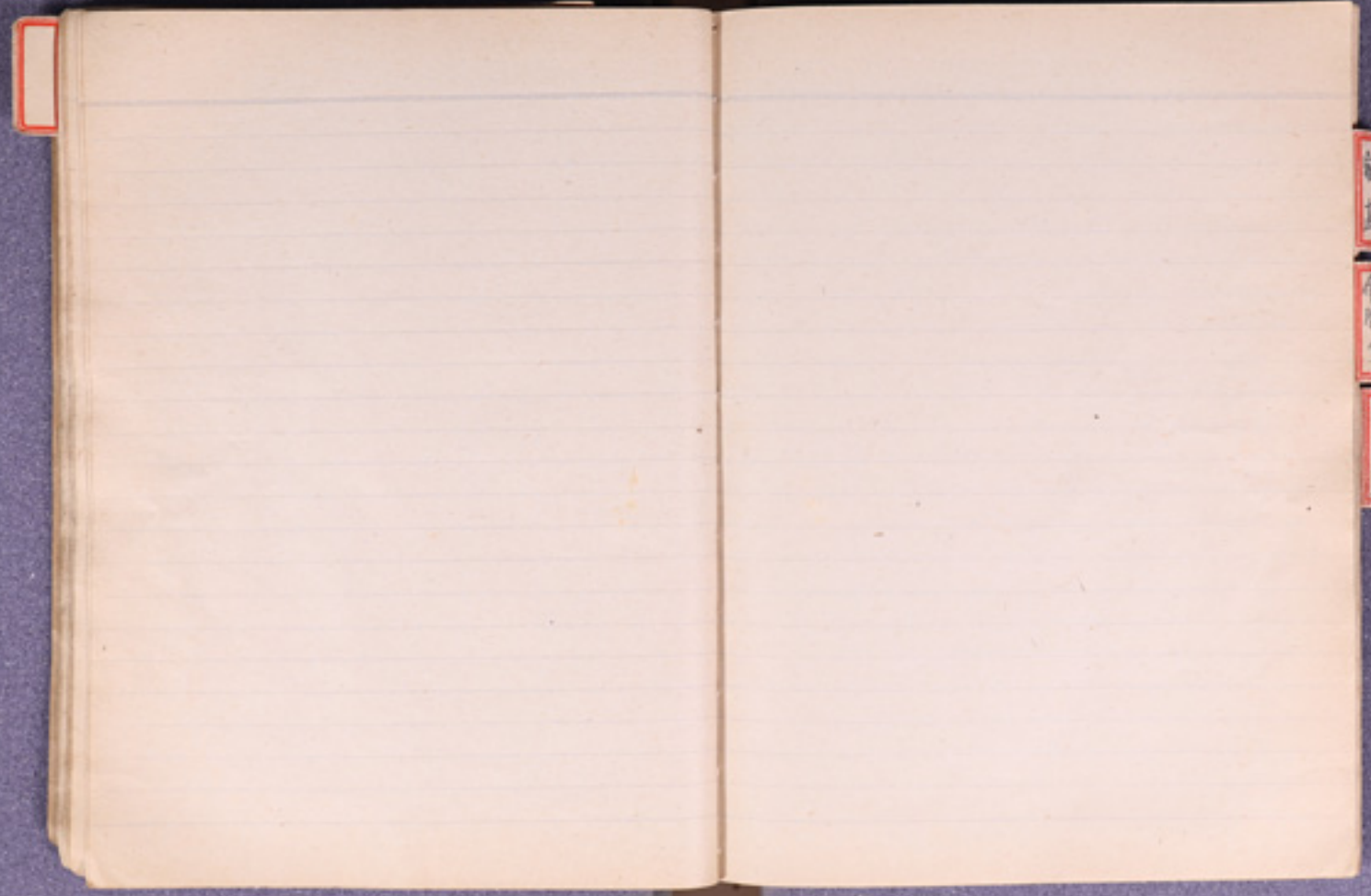
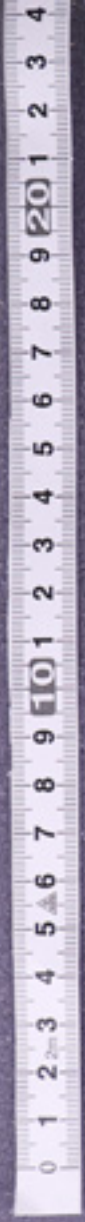
三
十
三
年



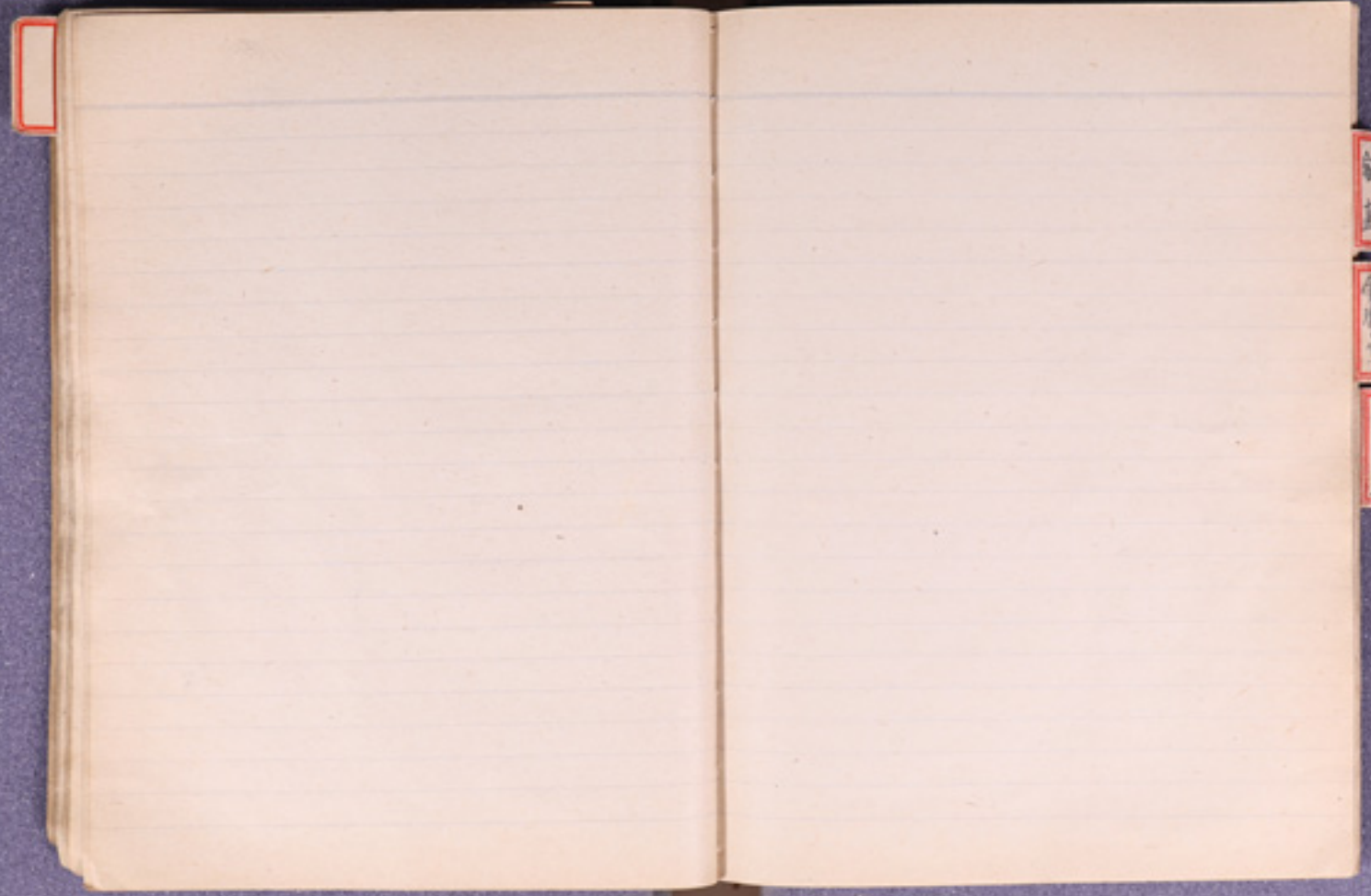
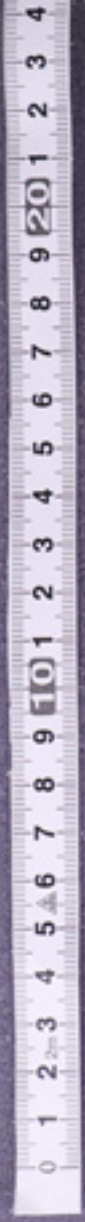
三
冊
本
書
の
目
録

目
録

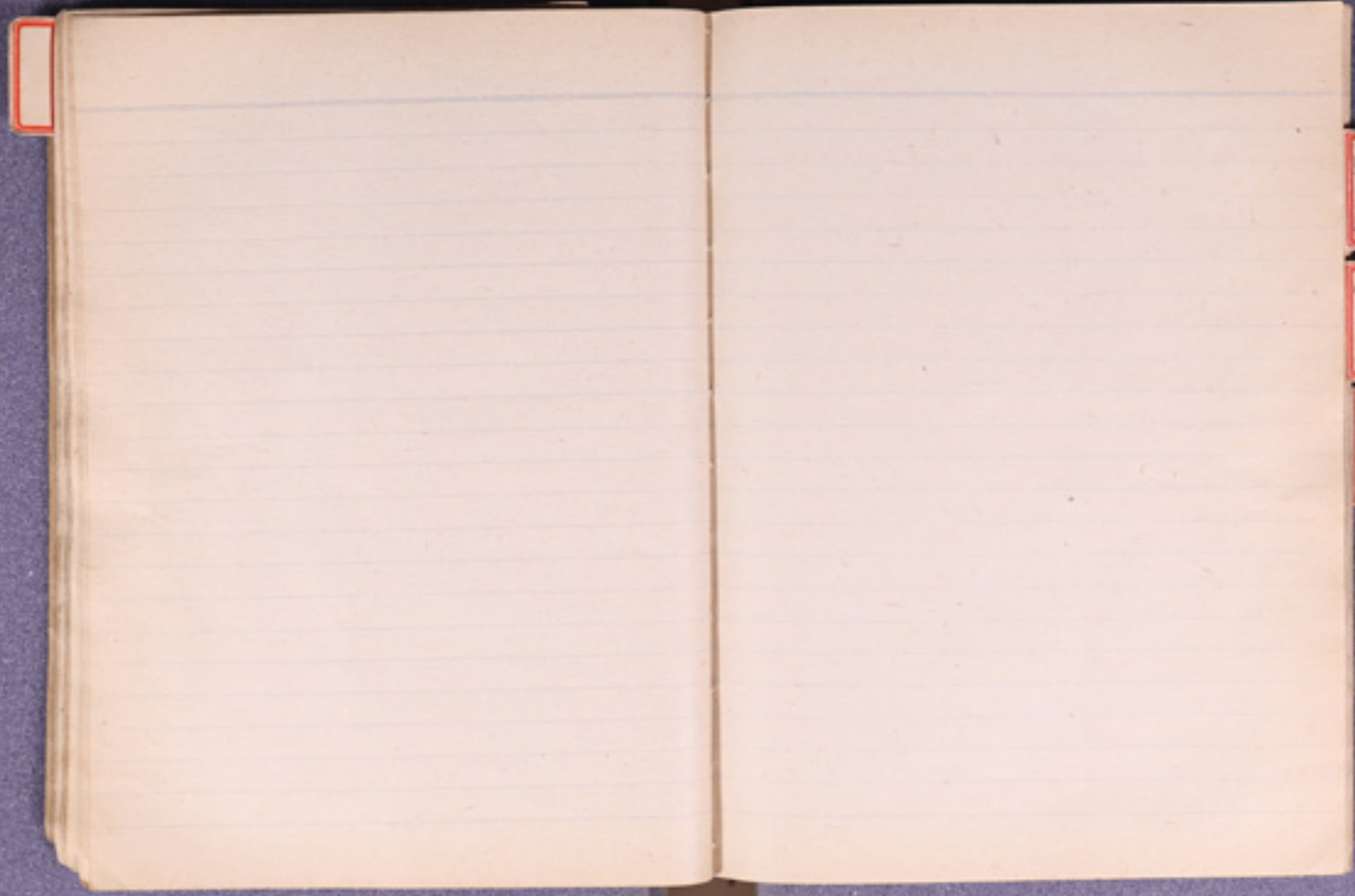
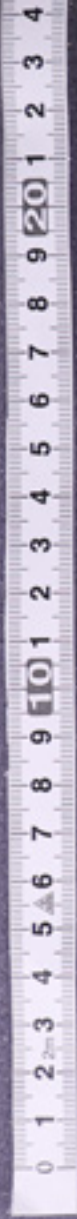
目
録



三
竹
三



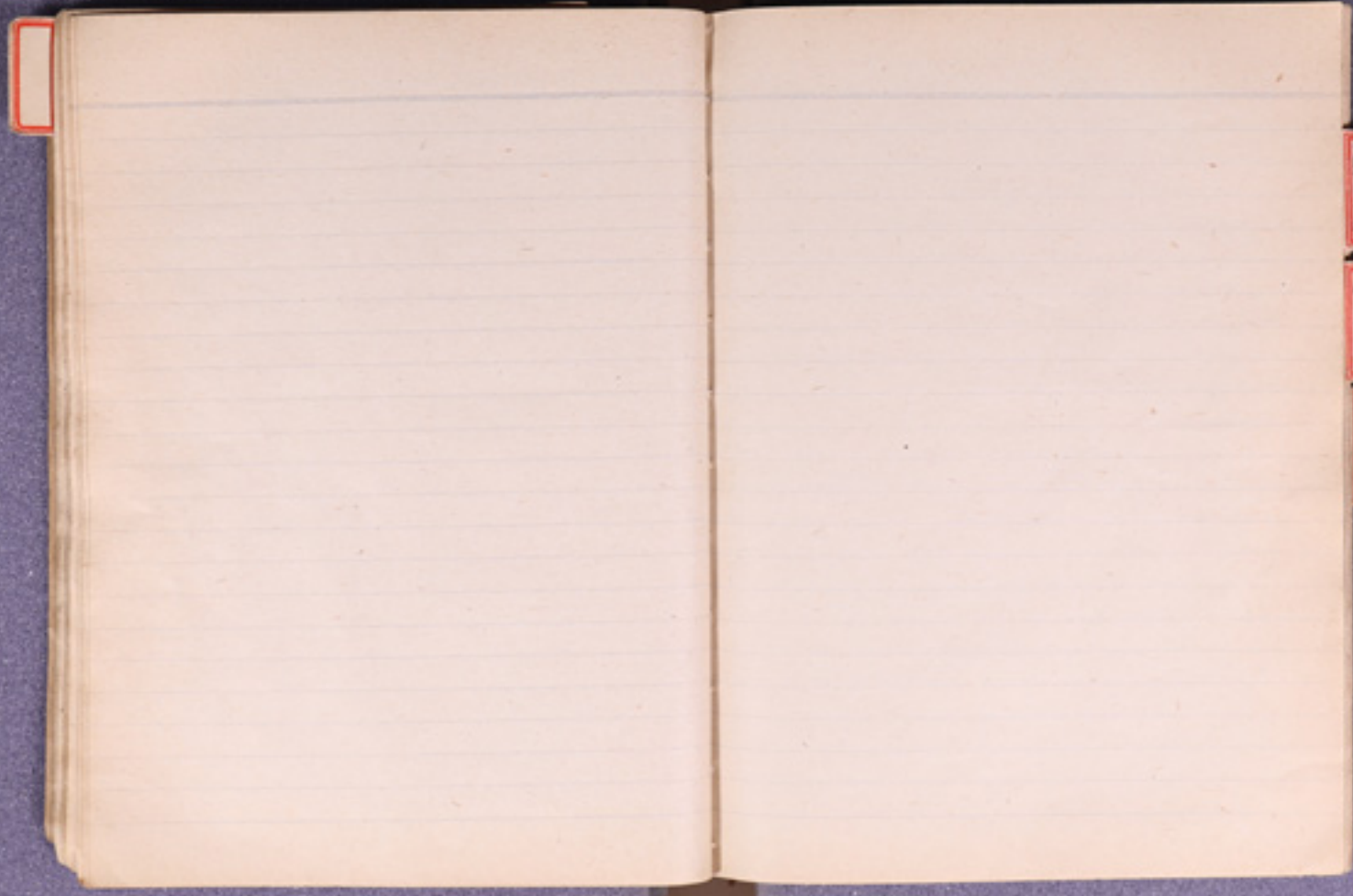
Handwritten Japanese text on three red tabs on the right edge of the notebook page.

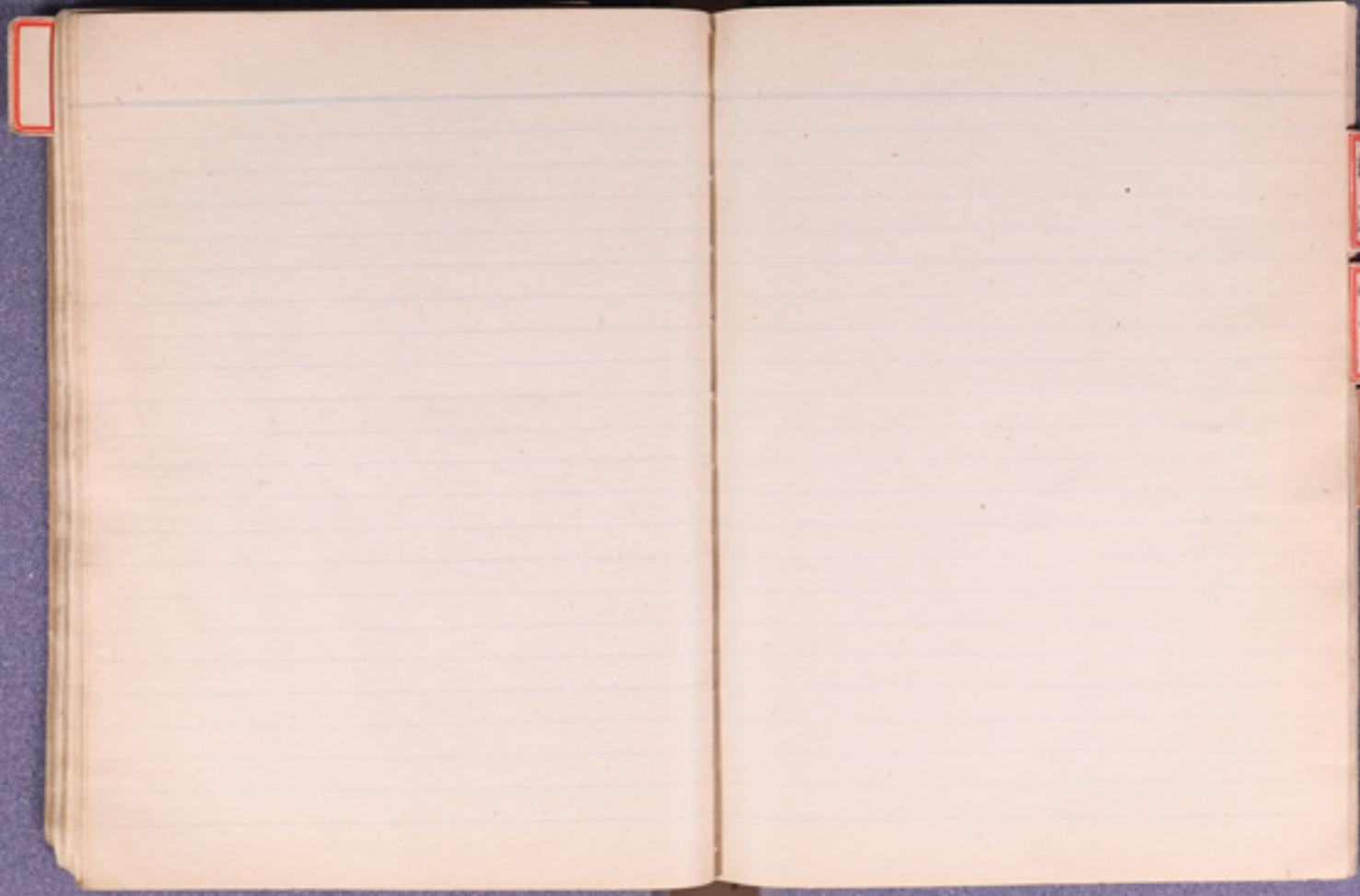
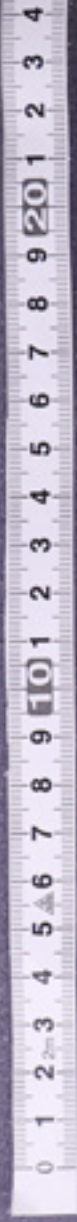


白紙

青紙

赤紙

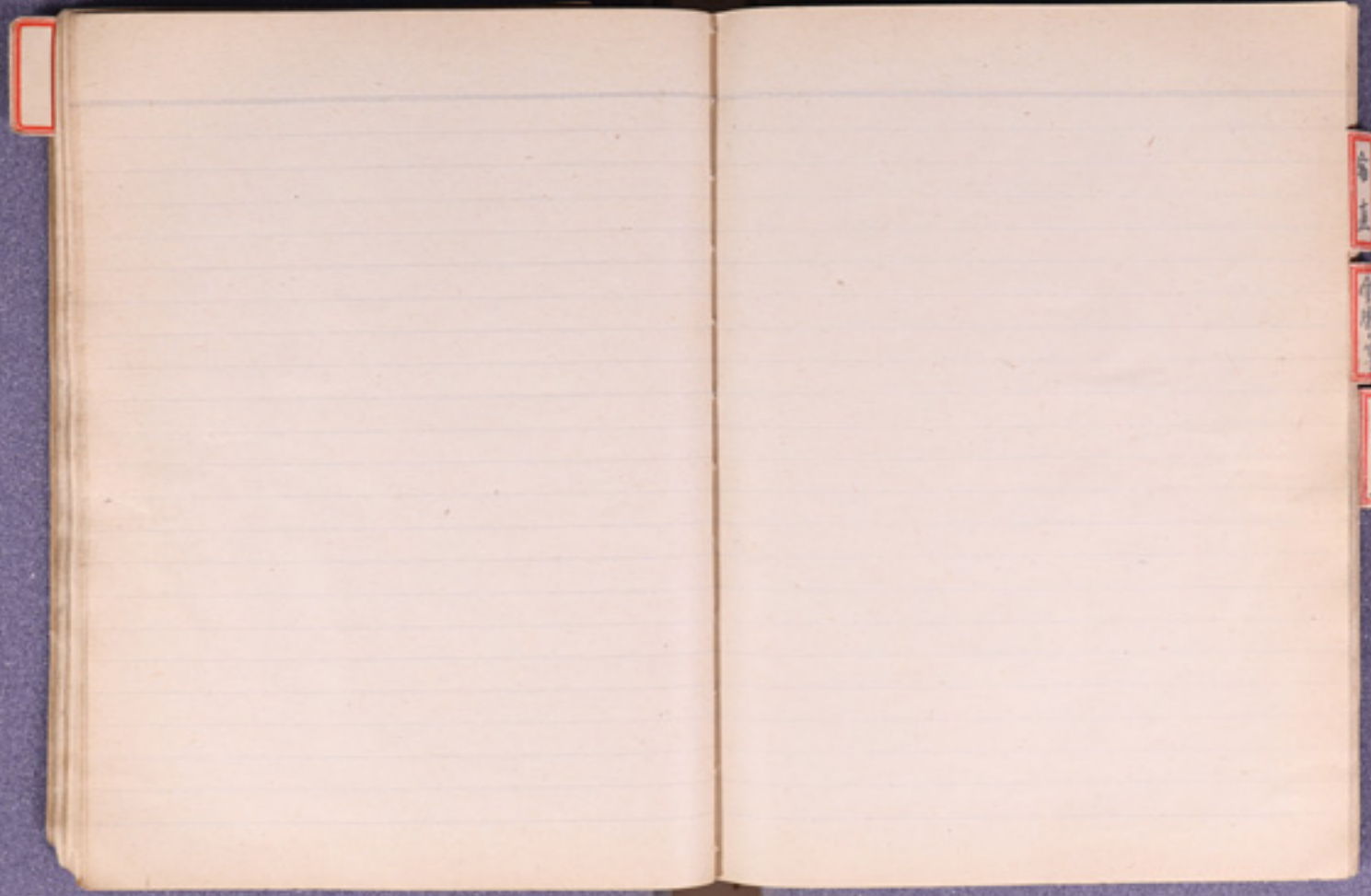
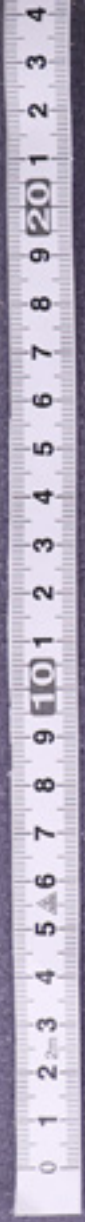




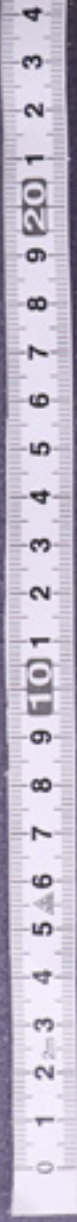
一
五

二
五

三
五



三
竹
松
林
学



10

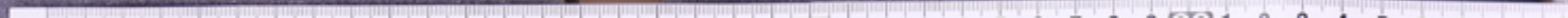
[Blank lined page]

Handwritten notes in Chinese characters, including the characters '山' (mountain) and '水' (water).

山

水

山



0 1 2 3 4 5 6 7 8 9 10 11 12 13 14 15 16 17 18 19 20 21 22 23 24

0 ~~分~~ ~~同~~ ~~部~~ ~~吉~~ ~~丸~~ ~~山~~ ~~地~~ ~~松~~ ~~松~~ (6.3)
 X ~~美~~ ~~野~~ ~~野~~ ~~松~~ ~~松~~ ~~丸~~ ~~山~~ ~~地~~ ~~松~~ ~~松~~
~~丸~~ ~~山~~ ~~地~~ ~~松~~ ~~松~~ ~~丸~~ ~~山~~ ~~地~~ ~~松~~ ~~松~~
~~丸~~ ~~山~~ ~~地~~ ~~松~~ ~~松~~ ~~丸~~ ~~山~~ ~~地~~ ~~松~~ ~~松~~

0 丸山吉野松

月	辻	丸山	
火	栗松	吉田	
水	丸山	佐原	松尾
木	刑部	吉野	
金	久保	田宮	
土	野田	丸山	

0 日曜日新直吉野同松 (新直吉野同松)

回	1	2	3	4	5	6	7	8	9	10
刑部	6.17	7.26	/	/						
久保	6.21	/	/							
栗松	6.28	/	/							
野田	7.5	/	/							

	1	2	3	4	5	6	7	8	9	10
丸山	7.12	/	/							
田宮	7.19	/	/							
野田	6.14									
栗松	6.21	/	/	/						
野田	6.28	/	/	/						
吉田	7.5	/	/	/						
野田	7.12	/	/	/						
松尾	7.19	/	/	/						
丸山	7.26	/	/	/						

0 新直吉野同松

	1	2	3
刑部			
久保	7.3(8)		
栗松			
野田	7.9(8)	7.5(8)	
丸山	7.12(8)	7.4(8)	
田宮	7.3(8)		
佐原			
辻			
吉田	7.5(8)		
野田			
松尾			
丸山			

新直吉野同松

0 1 2 3 4 5 6 7 8 9 10 11 12 13 14 15 16 17 18 19 20 21 22 23 24



(以一七六九洞)

	月	火	水	木	金	土
刑部				○	○	
久保					○	
末柄	X	○	○	○	○	○
野田						○
力山						○
田高	○	○	○	○	○	
辻						
佐藤	○	○	○	○	○	
磯田					○	X
寺田					○	
高野	X	X		○	○	
松岡						
山本	○	○	X	X		X

15日曜日はカアアア

15日曜日は ○印
15日曜日は X印

山本
高野

0 1 2 3 4 5 6 7 8 9 10 11 12 13 14 15 16 17 18 19 20 21 22 23 24

日記

- ① 新田組の... 大時... 係...
- ② ...
- ③ ...
- ④ ...
- ⑤ ...
- ⑥ ...
- ⑦ ...
- ⑧ ...
- ⑨ ...
- ⑩ ...

→ ... (大時... 係...)
 → ... (大時... 係...)

- 新田組 (17.6.6)
- ① ... (大時... 係...)
 - ② ... (大時... 係...)

下谷区上野松木町36
 大時... 係... (965)

- ① 新田組の... 大時... 係... (17.6.6)
- ② 17.6.7夜... 大時... 係...
- ③ ...
- ④ ...
- ⑤ ...
- ⑥ ...
- ⑦ ...
- ⑧ ...
- ⑨ ...
- ⑩ ...

本組は在郷町六の... 友晴館
 (17.6.6)

- ① ...
- ② ...

① ...
 ② ...
 ③ ...

新田組

0 1 2 3 4 5 6 7 8 9 10 11 12 13 14 15 16 17 18 19 20 21 22 23 24

○ 経済学部

経済学部 — 二階 学舎 (学生団) 学舎
学舎 2F — 1階 学舎
学舎 1F — 学舎 (学舎)

~~経済学部 研究室~~

○ 研究室の2 = 研究室 研究室 = 研究室

○ 17.6.16. 経済学部 研究室 研究室

- ① 研究室 研究室
- ② 研究室 研究室 研究室
- ③ 研究室 研究室 研究室
- ④ 研究室

(1) 研究室 研究室 研究室 研究室

(1) 経済学部 研究室 研究室 研究室

⑤ 研究室 研究室 研究室 研究室

* 研究室
研究室 研究室
研究室 研究室
研究室 研究室

○ 研究室 研究室 (17.6.18 研究室)

○ 研究室 研究室 研究室 研究室

- 17.7.3 研究室
- 1. 研究室
- 2. 研究室
- 3. 研究室 研究室
- 4. 研究室 研究室 研究室
- 5. 研究室 研究室 研究室

研究室

0 1 2 3 4 5 6 7 8 9 10 11 12 13 14 15 16 17 18 19 20 21 22 23 24

研究書 宛封

[水指] 1 - 2月

○ 研究書 宛封 12個

10冊 9冊

22冊

19冊

研究書 宛封 宛封 宛封

宛封 宛封 宛封

宛封 宛封 宛封

宛封 宛封 宛封

宛封 宛封 宛封

宛封 宛封 宛封

宛封 宛封 宛封

宛封 宛封 宛封

宛封 宛封 宛封

宛封 宛封 宛封

宛封 宛封 宛封

宛封 宛封 宛封

宛封 宛封 宛封

宛封 宛封 宛封

宛封 宛封 宛封

○ 研究書 宛封

○ 7冊

○ 宛封 宛封

○ 宛封 宛封 宛封

○ 宛封 宛封 宛封

○ 宛封 宛封 宛封

○ 宛封 宛封 宛封

○ 宛封 宛封 宛封

○ 宛封 宛封 宛封

→ 宛封 宛封 宛封

宛封 宛封 宛封

→ 宛封 宛封 宛封

宛封 宛封 宛封

宛封 宛封 宛封

宛封 宛封 宛封

宛封 宛封 宛封

宛封 宛封 宛封

宛封 宛封 宛封

研究書 宛封

0 1 2 3 4 5 6 7 8 9 10 11 12 13 14 15 16 17 18 19 20 21 22 23 24

○ 打ち出し印台のノボリ板修理完了。修理費
ペーパー 20. 25. 21. 2個、材料費 2. 50

○ 文庫印字機修理 給本行本部印刷機、修理
出張費 20. 材料費 1. 2人、防塵シート
上、修理 1. 印刷機修理 (1917. 7. 7. 14)

- 印刷機 (1917. 7. 16 組立機)
- ① 7. 3 - 7. 6 印刷機修理、出張
 - ② 現行印刷機 — 出張費
 - ③ 出張費 20. 50
 - ④ 八月出張費
 - ⑤ 出張費 1. 20
 - ⑥ 18. 出張費

○ 郵便用紙製本検査、設置機。
1917. 7. 15. 出張費 1. 50

→ 出張費 2. (1917. 7. 16) 出張費 1. 50

→ 印刷機、水圧

- ① 印刷機修理
(① 印刷機修理、出張費
② 出張費 20. 50)
- ② 出張費 20. 50
③ 出張費 1. 20
④ 出張費 1. 20
(出張費 1. 20)

- 出張費 100 (100位)
- 出張費 20. (出張費 15. 100)
- 出張費 1. 20
- 出張費 1. 20 = 出張費
- 1917. 5. 10 出張

出張費 2. 25. 9

出張費 31. 0

出張費 660

出張費 1120

出張費 1000
出張費 100
出張費 100
出張費 100
出張費 100
出張費 100

出張費

0 1 2 3 4 5 6 7 8 9 10 11 12 13 14 15 16 17 18 19 20 21 22 23 24

1) 1953年10月10日

○ 1953年10月5日大港至北化校定
 院部院系会议

(10月7, 8日) 院部院系会议 - 院部院系会议, 14日
 20-745-拒推

(1) 0 赴拉萨, 学生, 10年, 20年, 30年
 大, 2000名左右
 一, 10年, 20年, 30年, 40年, 50年, 60年, 70年, 80年, 90年, 100年
 去, 来, (10年, 20年, 30年, 40年, 50年, 60年, 70年, 80年, 90年, 100年)
 100, 200, 300, 400, 500, 600, 700, 800, 900, 1000

① 院部院系会议 - 院部院系会议, 14日
 (10月7, 8日) 院部院系会议 - 院部院系会议, 14日

(2) 院部院系会议
 15日, 20日, 25日, 30日, 35日, 40日, 45日, 50日, 55日, 60日, 65日, 70日, 75日, 80日, 85日, 90日, 95日, 100日

(3) 院部院系会议
 (4) 院部院系会议 - 院部院系会议, 14日
 (5) 院部院系会议, 15日, 20日, 25日, 30日, 35日, 40日, 45日, 50日, 55日, 60日, 65日, 70日, 75日, 80日, 85日, 90日, 95日, 100日

- ① 学生, 10年, 20年, 30年, 40年, 50年, 60年, 70年, 80年, 90年, 100年
- ② 10年, 20年, 30年, 40年, 50年, 60年, 70年, 80年, 90年, 100年
- ③ 10年, 20年, 30年, 40年, 50年, 60年, 70年, 80年, 90年, 100年
- ④ 10年, 20年, 30年, 40年, 50年, 60年, 70年, 80年, 90年, 100年

院部院系会议

10年 175
 20年 175
 350

赴拉萨派遣

10年 (10年, 20年, 30年, 40年, 50年, 60年, 70年, 80年, 90年, 100年)

院部院系会议

10年, 20年, 30年, 40年, 50年, 60年, 70年, 80年, 90年, 100年

1953. 10. 6. (10年, 20年, 30年, 40年, 50年, 60年, 70年, 80年, 90年, 100年)

- 1953. 10. 8 院部院系会议, 14日, 15日, 20日, 25日, 30日, 35日, 40日, 45日, 50日, 55日, 60日, 65日, 70日, 75日, 80日, 85日, 90日, 95日, 100日
- 1953. 10. 8 院部院系会议, 14日, 15日, 20日, 25日, 30日, 35日, 40日, 45日, 50日, 55日, 60日, 65日, 70日, 75日, 80日, 85日, 90日, 95日, 100日

4
3
2
1
20
1
2
3
4
5
6
7
8
9
10
1
2
3
4
5
6
7
8
9
10
1
2
3
4
5
6
7
8
9
10

1948.11.15

支那省 岡田研究會 印刷 文庫 書籍 丸
心堂 印刷 教授 佐藤 吉田 高野 山本
平助 鈴木 平本 村上 大野 流武
1) 報告 2) 印刷 3) 印刷 4) 印刷
5) 印刷 6) 印刷 7) 印刷 8) 印刷
9) 印刷 10) 印刷 11) 印刷 12) 印刷

○ 印刷 17. 10. 22 平本 印刷 10

○ 昭和 17 年 10 月 26 日 第一次 講習會 (於 山上 印刷)

中平部 印刷 印刷

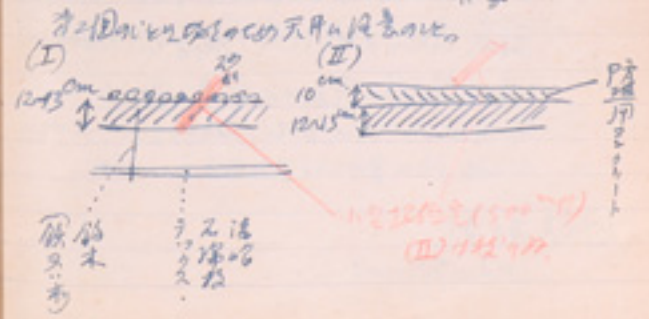
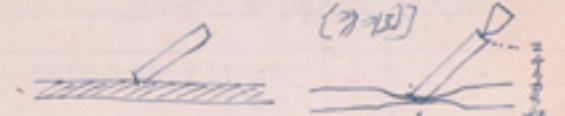
- 中平部 印刷 印刷 印刷 印刷 印刷 印刷
- 印刷 印刷 印刷 印刷 印刷 印刷

10月27日

濱田教授

- 印刷 印刷 印刷 印刷 印刷 印刷
- 印刷 印刷 印刷 印刷 印刷 印刷

印刷 印刷 印刷 印刷 印刷 印刷
印刷 印刷 印刷 印刷 印刷 印刷
印刷 印刷 印刷 印刷 印刷 印刷
印刷 印刷 印刷 印刷 印刷 印刷
印刷 印刷 印刷 印刷 印刷 印刷



印刷 印刷 印刷

印刷 印刷 印刷

0 1 2 3 4 5 6 7 8 9 10 11 12 13 14 15 16 17 18 19 20 21 22 23 24

小型 100 m³/uc (通常の100%)
200 m³/uc (最大)

— 至100—若し9階が長狭

天門突の構造 竹の支の挿

115坪の煙突屋(1階) — 2400



2400坪大の煙突屋の構造を記す
115坪

煙突

(代取時) 17200坪の煙突屋の構造を記す
115坪の煙突屋の構造を記す。115坪の煙突屋の構造を記す。

115坪の煙突屋の構造を記す。115坪の煙突屋の構造を記す。

115坪の煙突屋の構造を記す。115坪の煙突屋の構造を記す。

② 煙突屋の油大

115坪の煙突屋の構造を記す。

一棟の多層の煙突屋の構造を記す。115坪の煙突屋の構造を記す。

大煙突の構造を記す

115坪の煙突屋の構造を記す。115坪の煙突屋の構造を記す。

115坪の煙突屋の構造を記す。115坪の煙突屋の構造を記す。

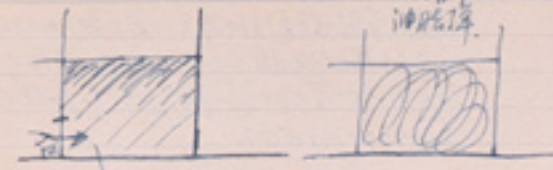
煙

115坪の煙突屋の構造を記す。115坪の煙突屋の構造を記す。

115坪の煙突屋の構造を記す。

0 1 2 3 4 5 6 7 8 9 10 11 12 13 14 15 16 17 18 19 20 21 22 23 24

2017年10月28日



2017年10月28日

支地海
油地海

支地海
油地海
海以...
(...)
...

防海面...

...

...

...

...

...

2017年10月28日(30-)

...

...

...

170元中 (-100元...)

汽油	61
柴油	38
煤油	33
木材	20
其他	8

...

Zappelin - 1000...

...

(...)

...

(...)

...

...

0 1 2 3 4 5 6 7 8 9 10 11 12 13 14 15 16 17 18 19 20 21 22 23 24

挖石

① 挖石

- (1) 在岩层中挖石
- (2) 煤层的挖石
- (3) 煤层的挖石
- (4) 煤层的挖石
- (5) 煤层的挖石
- (6) 煤层的挖石

② 岩层变化和构造 (板中构造的构造, 地壳运动)

平直运动 (水平运动) 又平直运动
 内层构造 (褶皱构造)
 褶皱 → 背 → 向斜 → 褶皱
 褶皱的构造 (褶皱构造) 褶皱构造
 褶皱构造 (褶皱构造) 褶皱构造

- (1) 褶皱构造 (褶皱构造) 褶皱构造
- (2) 褶皱构造 (褶皱构造) 褶皱构造

煤层的挖石

煤层的挖石 (煤层的挖石) 煤层的挖石
 煤层的挖石 (煤层的挖石) 煤层的挖石
 煤层的挖石 (煤层的挖石) 煤层的挖石

③ 煤层的挖石

煤层的挖石 (煤层的挖石) 煤层的挖石
 煤层的挖石 (煤层的挖石) 煤层的挖石
 煤层的挖石 (煤层的挖石) 煤层的挖石

④ 煤层的挖石

煤层的挖石 (煤层的挖石) 煤层的挖石
 煤层的挖石 (煤层的挖石) 煤层的挖石

⑤ 煤层的挖石

煤层的挖石 (煤层的挖石) 煤层的挖石
 煤层的挖石 (煤层的挖石) 煤层的挖石

煤层的挖石

0 1 2 3 4 5 6 7 8 9 10 11 12 13 14 15 16 17 18 19 20 21 22 23 24

好。在血管中流动的血液，其成分与
在组织中的血液，其成分有很大差别。
其成分的不同，是由于

① 血液的成分

血液由血浆和血细胞组成。血浆是液体的部分，含有各种营养物质和代谢废物。血细胞包括红细胞、白细胞和血小板。

② 血液的流动

血液在心脏和血管中流动。心脏是血液流动的泵，通过收缩将血液泵出。血管分为动脉、静脉和毛细血管。

血液在心脏中流动。

血液在血管中流动。血液在动脉中流动时，流速较快；在静脉中流动时，流速较慢。

血液在毛细血管中流动。在毛细血管中，血液与组织液进行物质交换。

血液在组织液中流动。

③ 血液的凝固

血液在受伤时会凝固。凝固是由于血液中的凝血因子发生作用。

血液凝固后形成血块。血块是由纤维蛋白和红细胞组成的。

血液凝固是保护身体免受出血的一种机制。

血液在血管中流动时，其成分与在组织中的血液有很大差别。

④ 血液的凝固

(1) 凝血 (2) 止血 (3) 凝血

⑤

(1) 血液的凝固是由于血液中的凝血因子发生作用。凝血因子是由肝脏合成的蛋白质。

(2) 止血是由于血液中的血小板发生作用。血小板是小的无核细胞，它们可以聚集在受伤处形成血栓。

(3) 凝血是由于血液中的凝血因子发生作用。凝血因子是由肝脏合成的蛋白质。

血液凝固是保护身体免受出血的一种机制。

⑥

(1) 血液的凝固是由于血液中的凝血因子发生作用。凝血因子是由肝脏合成的蛋白质。

(2) 止血是由于血液中的血小板发生作用。血小板是小的无核细胞，它们可以聚集在受伤处形成血栓。

(3) 凝血是由于血液中的凝血因子发生作用。凝血因子是由肝脏合成的蛋白质。

血液凝固是保护身体免受出血的一种机制。

血液凝固是由于血液中的凝血因子发生作用。凝血因子是由肝脏合成的蛋白质。

血液凝固

0 1 2 3 4 5 6 7 8 9 10 11 12 13 14 15 16 17 18 19 20 21 22 23 24

救急措置

① 救命法

傷者の位置を創傷の位置に
 三角位置を10分位、押さえて止血、腫れを
 止める。
 押さえる方向は、
 傷の中心を、骨の方向に。
 骨が折れたら、木片や布を巻いて、
 固定する。
 担架や板の中心を、傷の中心に、
 固定する。不安定な場合は、
 三角位置で固定する。
 三角位置で固定する。

② 止血法

手で止血する場合は、
 傷口の中心を、
 押さえる。
 止血法：
 三角位置で固定する。
 三角位置で固定する。

③ 人工呼吸法

電撃死の場合は、人工呼吸法を、

救急処置の重要性は、
 救急処置の重要性は、
 救急処置の重要性は、

④ 傷者運搬法

人の心臓は、
 二つの心臓。
 心臓は、
 心臓は、

- (1) 救急処置の重要性
- (2) 救急処置の重要性
- (3) 救急処置の重要性

救急処置の重要性は、

救急	5%	傷者	5%
救急	10%	傷者	10%
救急	80%	傷者	80%

救急処置の重要性

0 1 2 3 4 5 6 7 8 9 10 11 12 13 14 15 16 17 18 19 20 21 22 23 24

11月 60-70%の子供が学校
 (休学) 20%の子供が学校
 20%の子供が学校
 46%の子供が学校
 7%の子供が学校

11月29日 10月29日 10月29日

1917年10月29日 10月29日 10月29日

1917年11月24日 1917年11月24日

1917年11月24日 1917年11月24日
 (1917年11月24日) 1917年11月24日
 (1917年11月24日) 1917年11月24日

1917年11月24日 1917年11月24日
 1917年11月24日 1917年11月24日
 1917年11月24日 1917年11月24日

② 1917年11月24日 1917年11月24日
 ③ 1917年11月24日 1917年11月24日

1917年11月24日 1917年11月24日

④ 1917年11月24日 1917年11月24日

⑤ 1917年11月24日 1917年11月24日

⑥ 1917年11月24日 1917年11月24日

⑦ 1917年11月24日 1917年11月24日

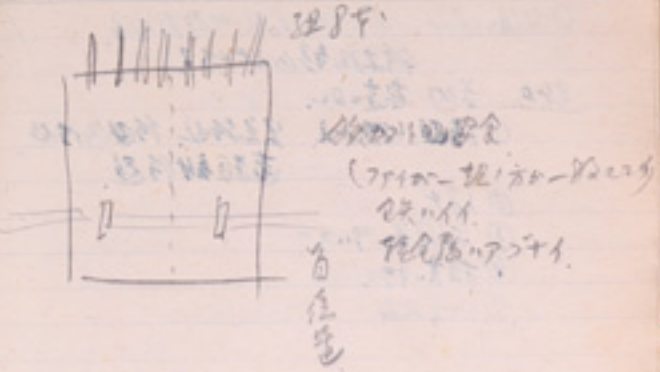
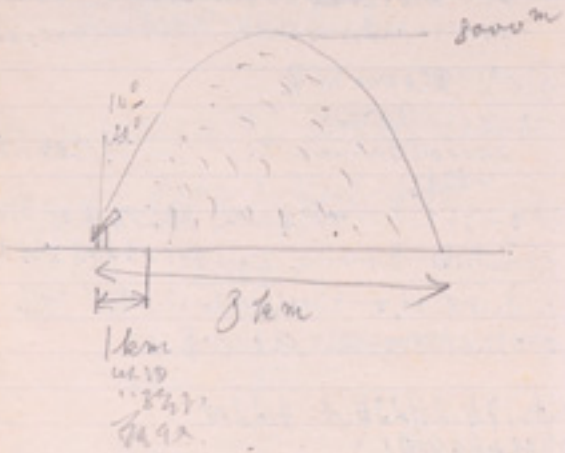
1917年12月23日 1917年12月23日

① 1917年12月23日 1917年12月23日
 ② 1917年12月23日 1917年12月23日

Op card 10

0 1 2 3 4 5 6 7 8 9 10 11 12 13 14 15 16 17 18 19 20 21 22 23 24

五柱印 — 400名。
0 付 磁石 磁石 磁石 磁石 磁石
0 磁石 18 年 3 月 8 日 磁石 磁石 磁石 磁石 磁石



磁石 磁石 磁石 磁石 磁石

磁石 磁石

0 1 2 3 4 5 6 7 8 9 10 11 12 13 14 15 16 17 18 19 20 21 22 23 24

○ 1948年11月19日 石光河林分调查
 林分调查记录表

24日 林内/调查=20

① 林内/调查=20 记录详细 林内/调查
 逐段调查

- ② 林内
- ③ 林内/调查=20
- ④ 林内/调查
- ⑤ 林内/调查

24日/林内/调查 记录详细
 林内/调查=20 记录详细
 9时30分 林内/调查=20 记录详细

I. 林内 (1) 林内... 记录详细
 25名 林内(林内) ... 记录详细
 31 林内(林内) ... 记录详细
 22 林内(林内) ... 记录详细
 20 林内(林内) ... 记录详细
 18 林内(林内) ... 记录详细
 21 林内(林内) ... 记录详细

25名 林内(林内) ... 记录详细
 31 林内(林内) ... 记录详细
 22 林内(林内) ... 记录详细

林内/调查=20 记录详细
 林内/调查=20 记录详细

(2) 林内/调查=20 记录详细
 林内/调查=20 记录详细

林内/调查=20 记录详细
 林内/调查=20 记录详细
 林内/调查=20 记录详细

林内/调查=20 记录详细
 林内/调查=20 记录详细

林内/调查=20 记录详细
 林内/调查=20 记录详细

25名 林内(林内) ... 记录详细
 31 林内(林内) ... 记录详细
 22 林内(林内) ... 记录详细
 20 林内(林内) ... 记录详细
 18 林内(林内) ... 记录详细
 21 林内(林内) ... 记录详细

林内/调查=20 记录详细

Op card 10

0 1 2 3 4 5 6 7 8 9 10 11 12 13 14 15 16 17 18 19 20 21 22 23 24

緊急経過

107-4-11 番号付

① 諸侯 14. 諸侯の 2 巻

② 14. 14. 107-4-11 番号

諸侯 14. 305-24. 305.

研究

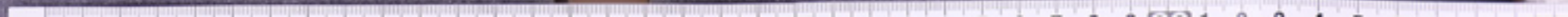
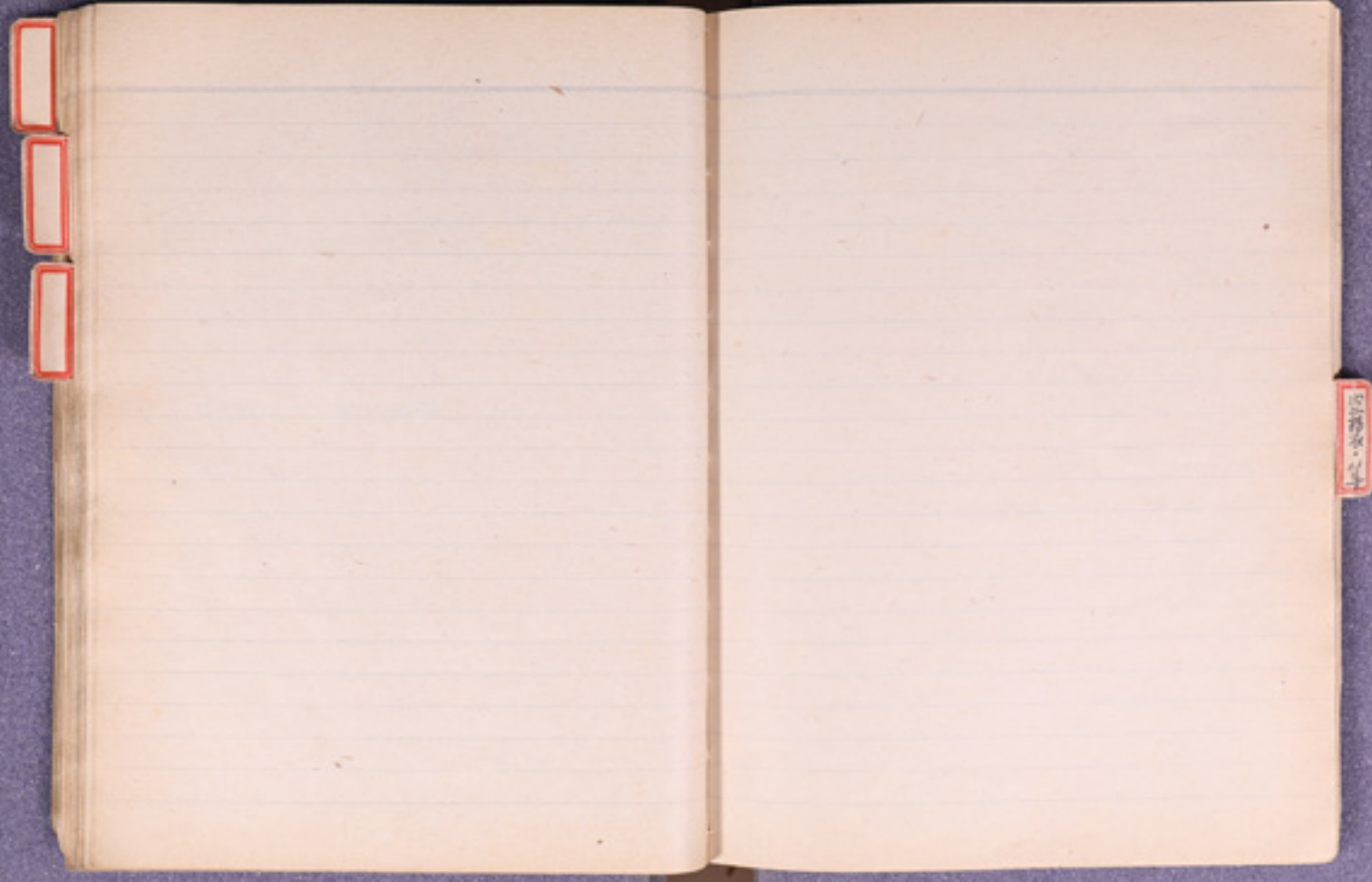
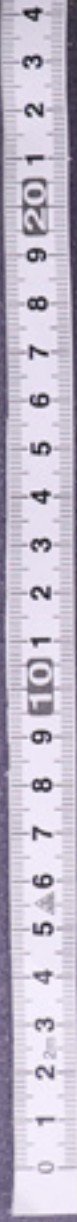
7-11 24. 305-34. 10

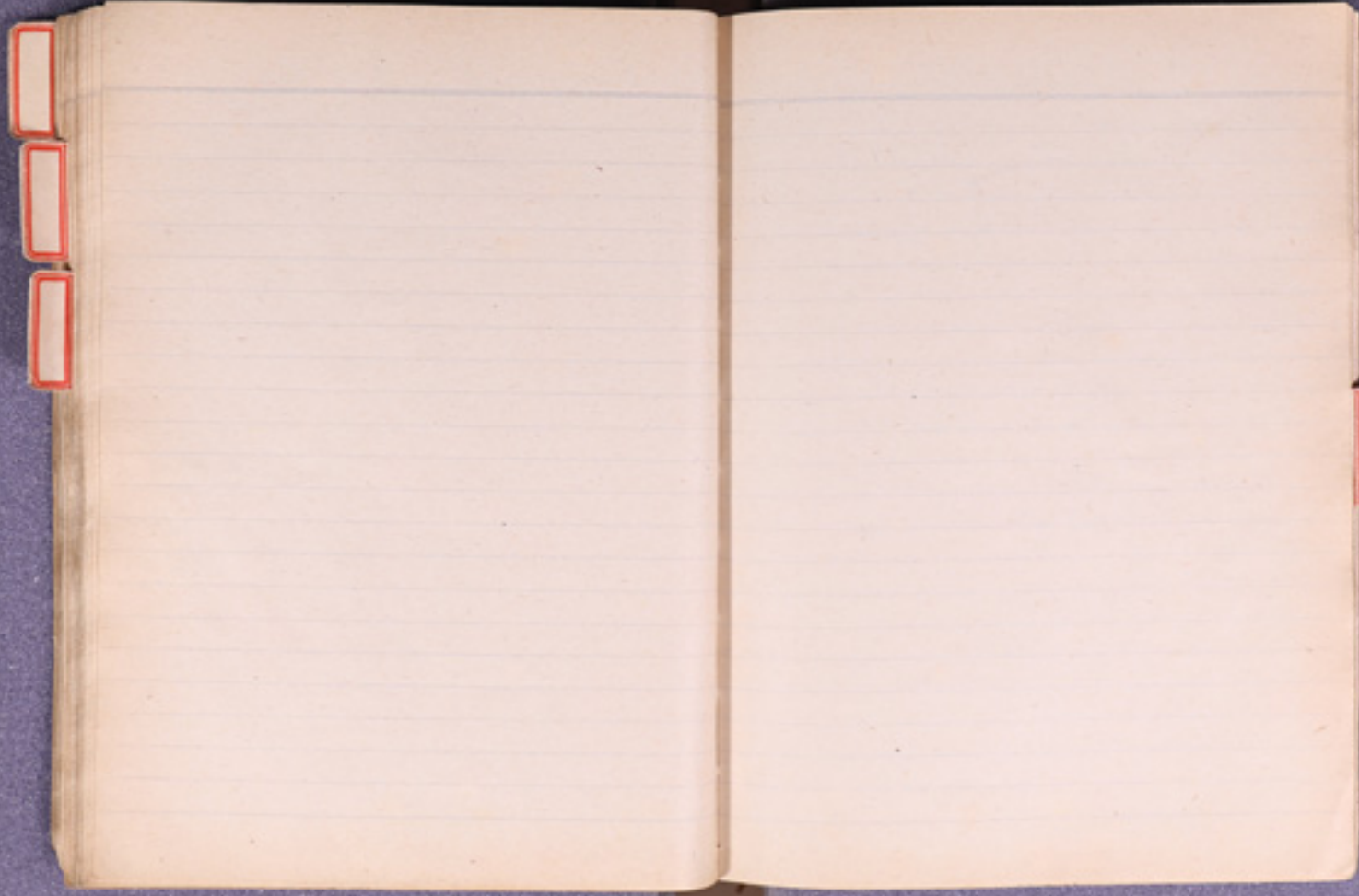
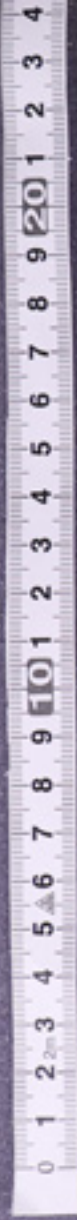
7-11 305-34. 305.

~~7-11 305-34. 305.~~

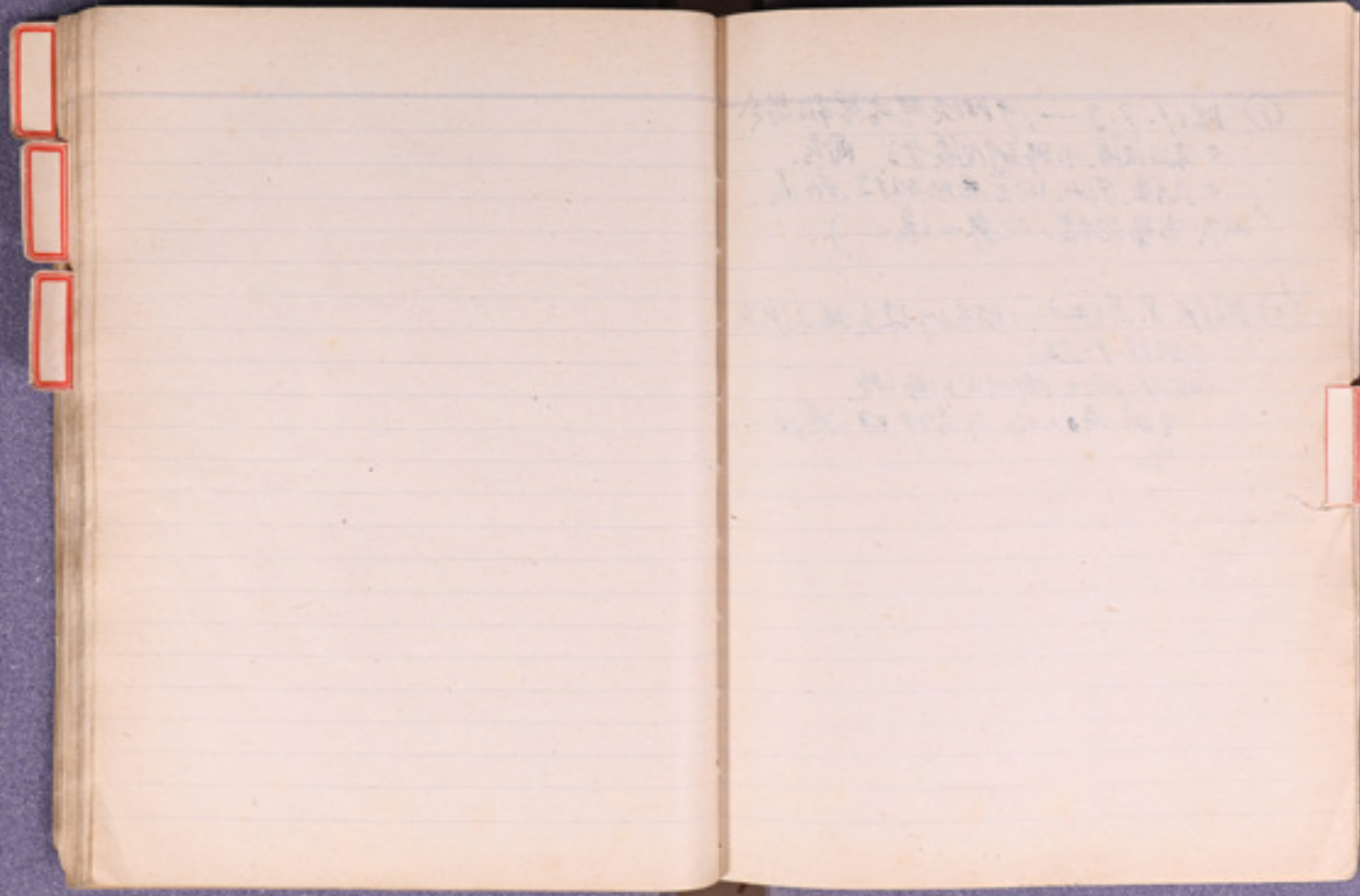
24. 10. 番号 14.

研究 14. 305.





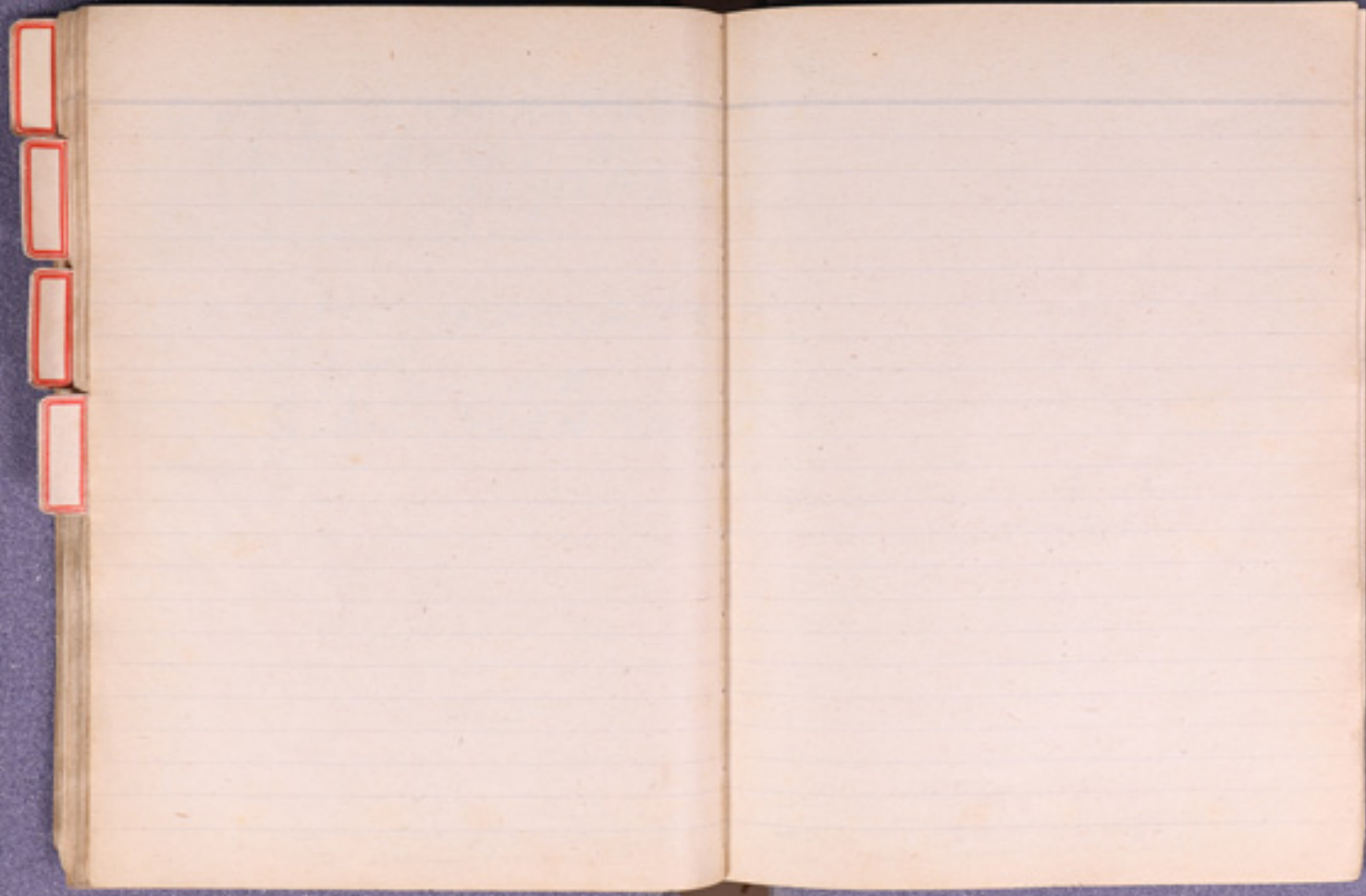
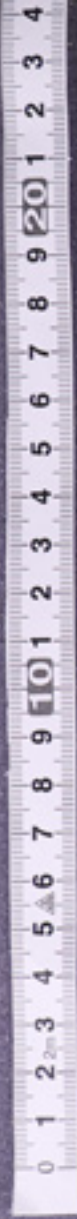
四
五
六
七
八
九
十

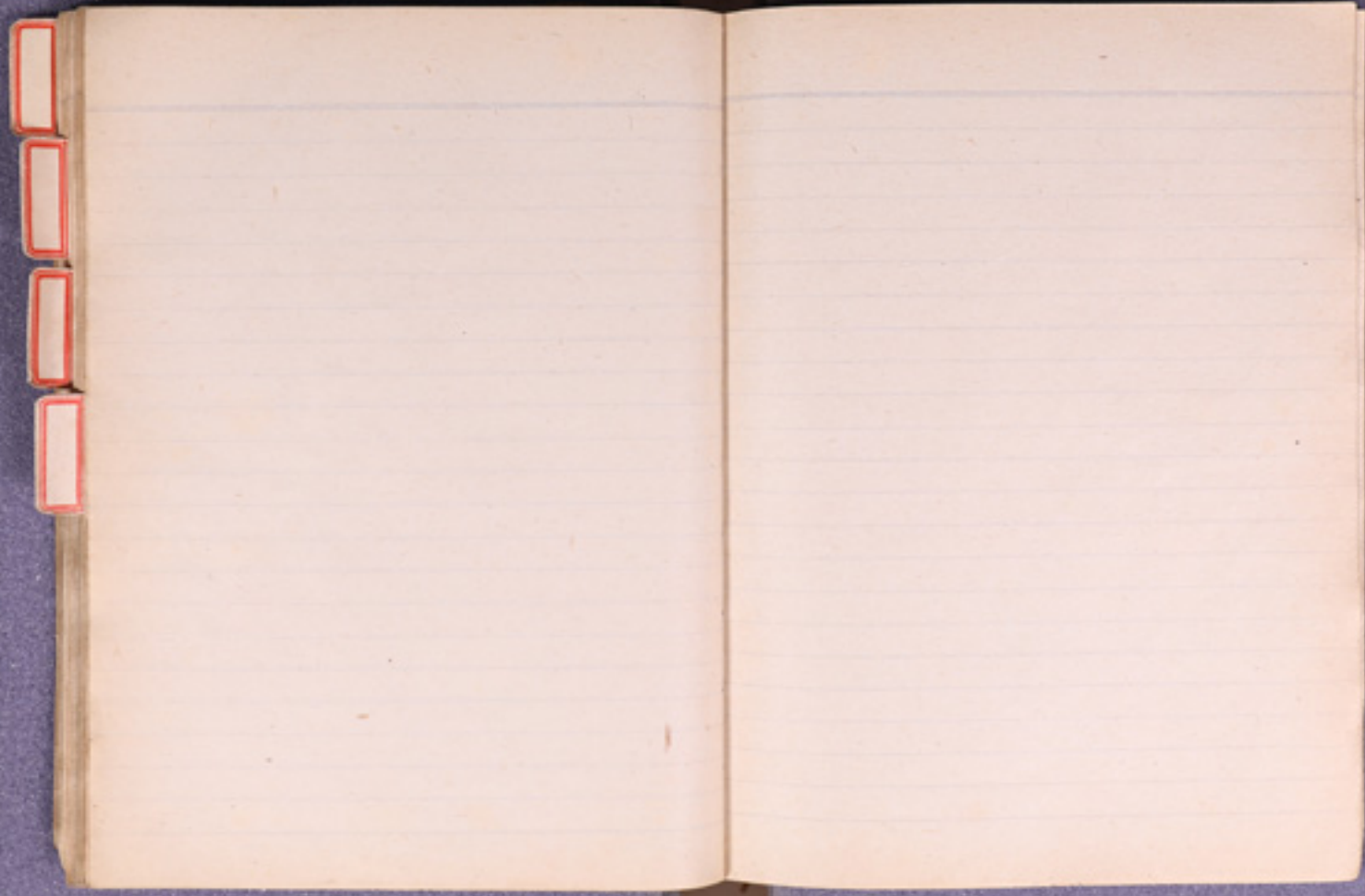
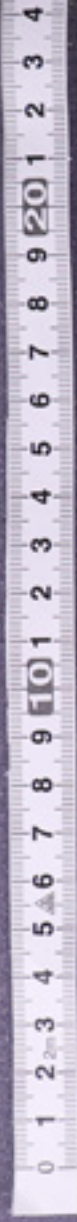


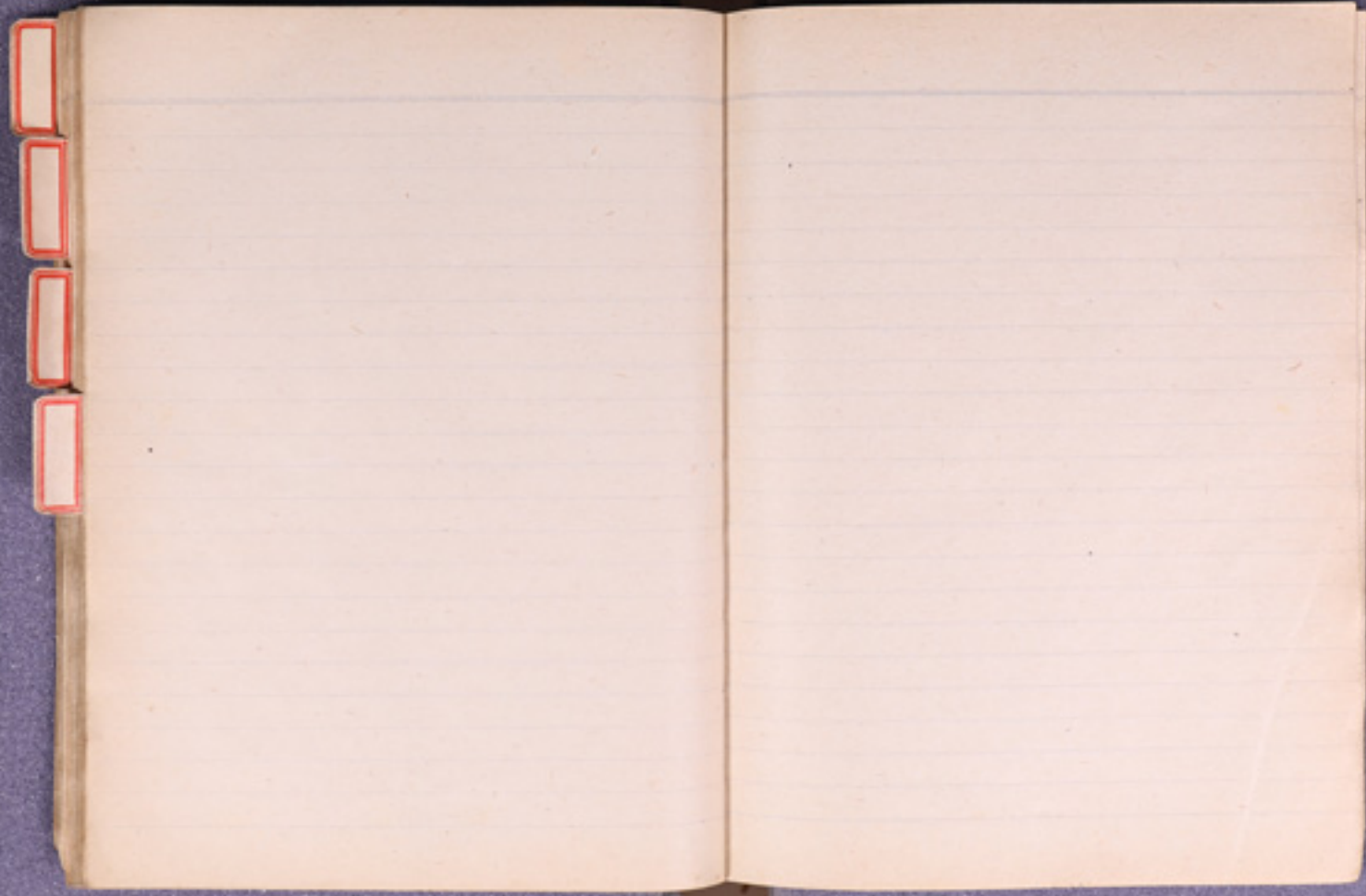
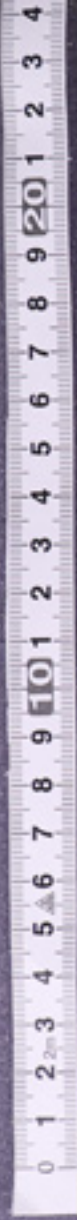
10

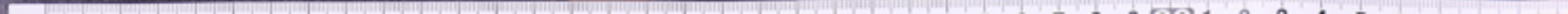
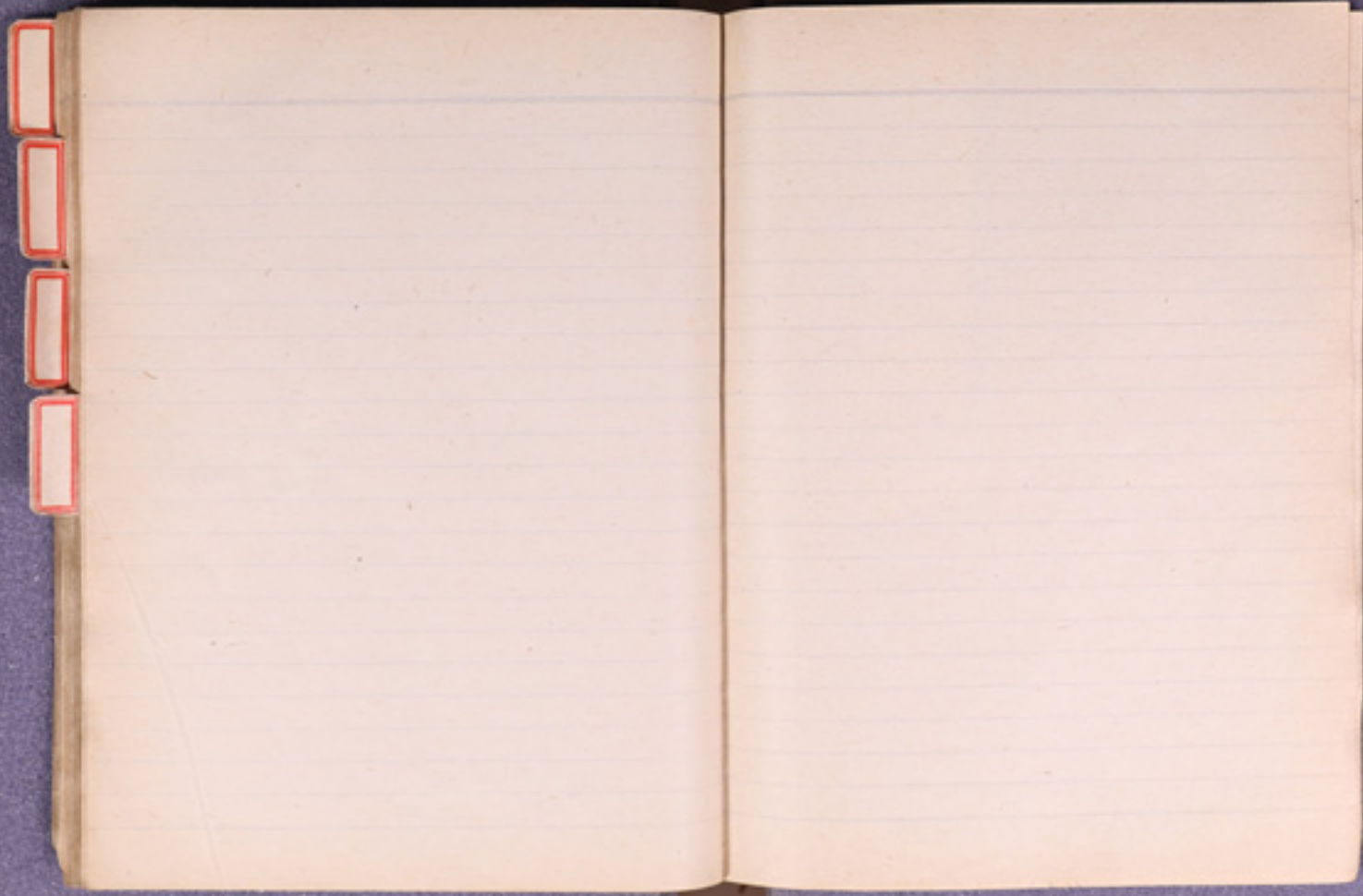
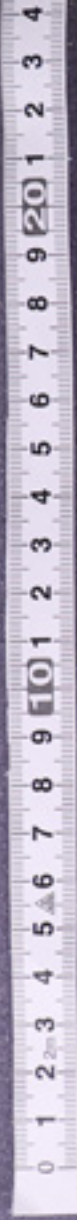
① 1917.7.3—19日晚政治研究會
○ 本社同席，十路副團長等 同席。
○ 久保、中山、田宮、佐藤、村田。
(以下、古事記、比類、心)

② 1917.8.8(土)—防共訓練會
(1917.7.22)
1917.7.22 柳川小場川。
30名、中心、年方、中、日、夜、
等。



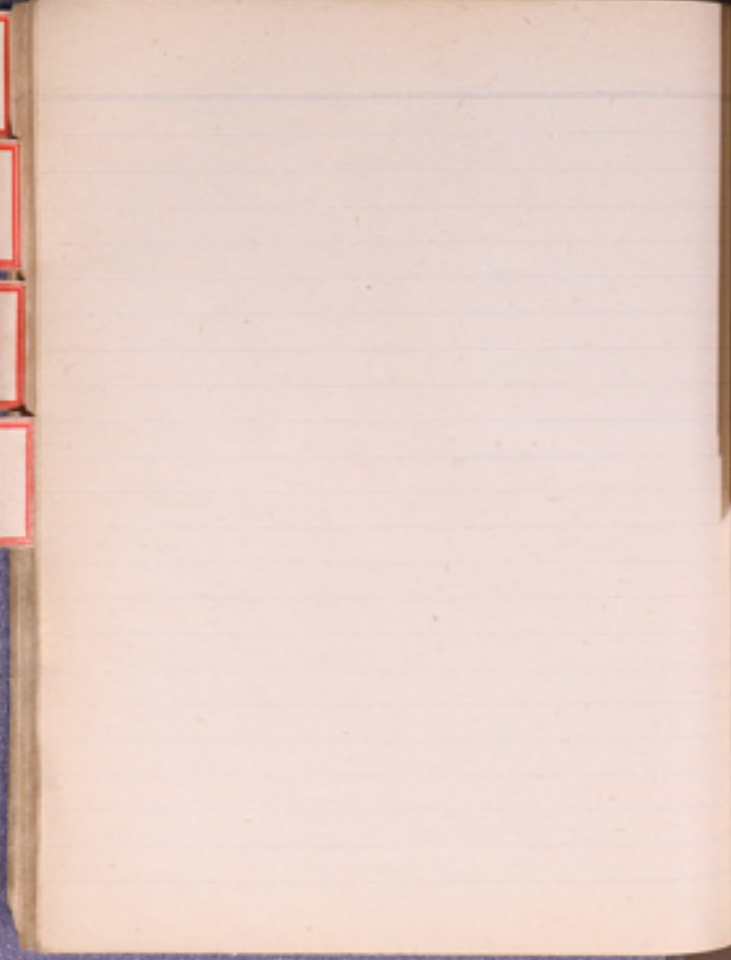






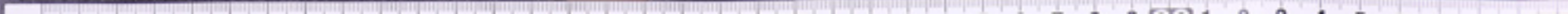
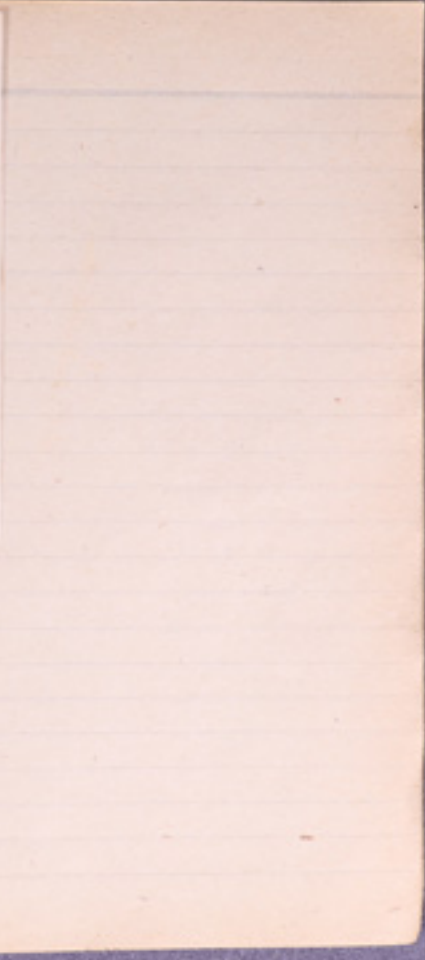


OpCARD 10



川島健吉 行

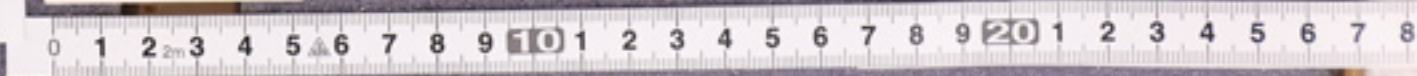
昭和十三年四月一日
東京市立中央図書館蔵書



川島健吉

1893.02.24(明治26) 1944.02.24(昭和19)
東京都港区赤坂三丁目

Op CARD 10

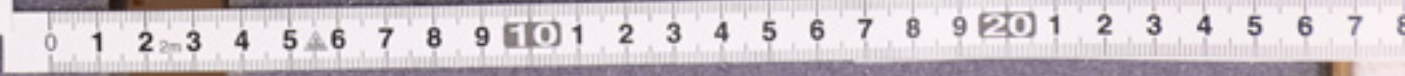


QpCARD 10

功
川
瀬
東京帝国大学文学部
官内 文学部 国文学科

0 1 2 3 4 5 6 7 8 9 10 1 2 3 4 5 6 7 8 9 20 1 2 3 4 5 6 7 8

0 1 2 3 4 5 6 7 8 9 10 1 2 3 4 5 6 7 8 9 20 1 2



Qp card 10

0 1 2 3 4 5 6 7 8 9 10 11 12 13 14 15 16 17 18 19 20 21 22

東京帝國大學書院圖書部
油井榮三郎
東京帝國大學書院圖書部

0 1 2 3 4 5 6 7 8 9 10 11 12 13 14 15 16 17 18 19 20 21 22 23 24 25 26 27 28 29 30

